

Östgöta slamsamråd, slamdagen 2022-03-28

Anna-Karin Pålsson
Processingenjör - Revaqansvarig
Tekniska serviceförvaltningen, Vatten och avfall
Motala kommun
anna-karin.palsson@motala.se

Skurvatten – ett pågående ärende

- Det började med ett mail från kommunens miljöenhet.
- Provtagning hos en verksamhet visade på mycket höga halter tungmetaller i deras skurvatten
- Gav akut föreläggande från miljöenheten att omgående börja omhänderta skurvattnet



Företagets hemsida....

- Inga signaler om att verksamhetens process ska ge ett utsläpp av tungmetaller
- miljöcertifikat finns

Företaget är
miljöcertifierat
ISO 14001

Företaget ska
präglas av ett
aktivt
miljöengagemang
och ett arbete
med ständiga
förbättringar

Utbilda och
engagera alla
medarbetare i
miljöarbetet.

Efterleva de lagar
och övriga
miljökrav som
samhället ställer
på oss.

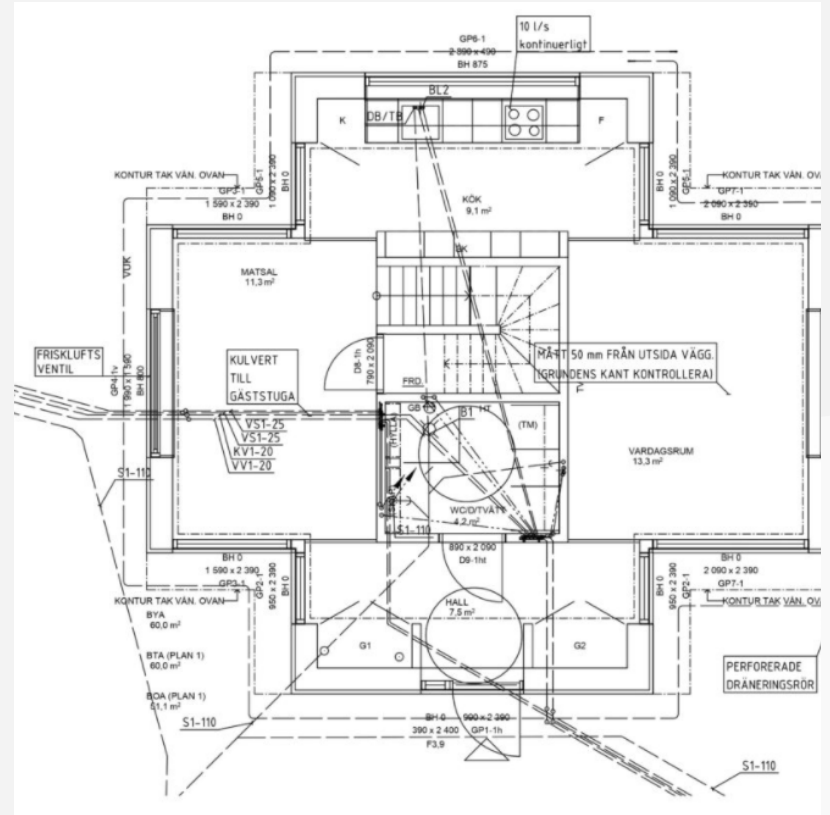
Vad innehöll skurvattnet?

	skurvatten metallhalt ($\mu\text{g/l}$)	Inkommande vatten Karshult RV metallhalt ($\mu\text{g/l}$) medel 2021
bly	450	2,3
kadmium	3200	0,18
koppar	710	52
krom	130	2,1
kvicksilver	0,76	<0,1
nickel	1900	3,2
zink	13000	88
silver	4,5	0,2

	skurvatten metallmängd (g/år) beräknat på 2 kbm	inkommande metallmängd (g/år) Karshult RV 2021
bly	0,9	7400
kadmium	6,4	580
koppar	1,4	170000
krom	0,26	6700
kvicksilver	0,0015	< 320
nickel	3,8	10200
zink	26	280000
silver	0,009	640

Motivera provtagning på fastighet

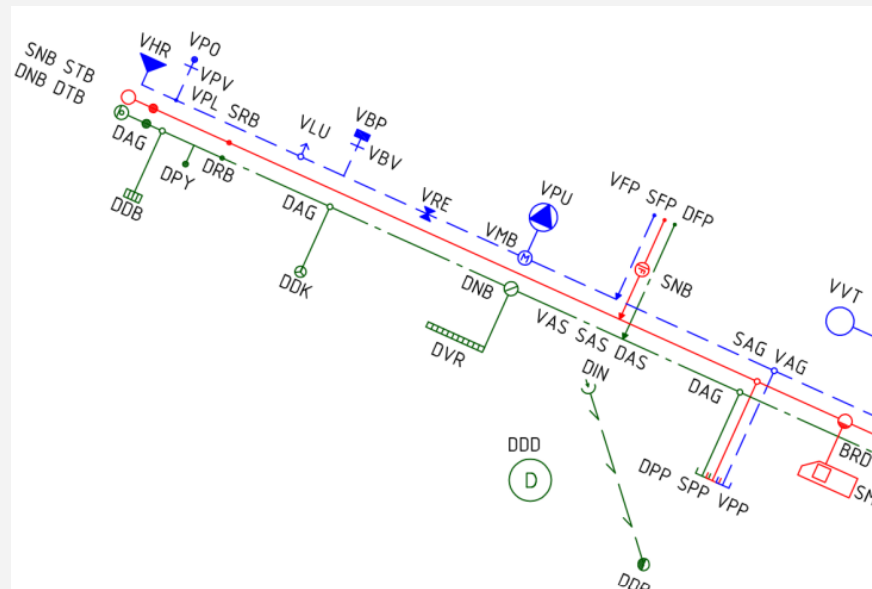
- Inte så stor årsförbrukning av vatten vilket ger ett lågt flöde med risk för sedimentering av metaller i deras servis.
- Skurvatten har alltid tidigare hållts ut i avloppet (spillvattennätet)
- VA ritning över fastigheten efterfrågades samt ett godkännande från företaget om provtagning på deras fastighet.



Obs! Bilden har inget samband med det aktuella fallet

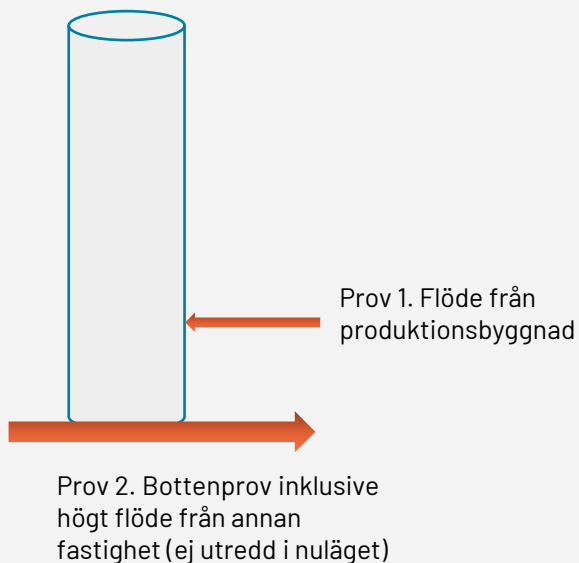
Provtagning i kommunens ledningsnät?

- Vi ser bara kommunens ledningar fram till fastighetsgränsen samt markering för anslutning av fastigheters serviser
- I det aktuella fallet är det ett stort flöde i de kommunala ledningarna som servisen är ansluten till, vilket ger en stor utspädningsfaktor och svårtolkade resultat
- Provtagning måste därför ske inne på fastighetens mark



Provtagningspunkt på servisen lokaliserades

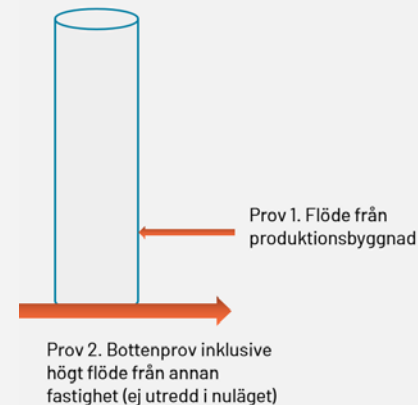
- Brunnen var mer än 5 meter djup



Obs! Bilden tagen vid annat provtagnings-tillfälle

Resultat prov 1 och prov 2 (metallhalt µg/l)

	Prov 1. Flöde från produktionsbyggnad	Prov 2. Bottenprov inklusive högt flöde från annan fastighet (ej utredd i nuläget)	Inkommande vatten Karshult RV metallhalt medel 2021
bly	0,77	29	2,3
kadmium	2,9	13	0,18
koppar	93	650	52
krom	0,9	61	2,1
kvicksilver	0,05	0,72	<0,1
nickel	2,9	58	3,2
zink	97	1200	88
silver	0,05	5	0,2
tenn	1,1	25	0,2



Plan framåt.. ytterligare källa?

- Provtagning på fastigheten uppströms brunnen för att se om kadmium finns i själva bottenflödet eller härrör från utsläpp från punkt 1 och/eller från bottensediment som kommit med i provtagningen
- Beroende av resultat från provtagningen, kan vi behöva klarlägga varifrån bottenflödet kommer
- Kontakt med företaget om spolning av serviser (omhändertagande av spolvatten)
- Företaget behöver kartlägga anledningen till fortsatt förhöjda halten av kadmium, trots att man omhändertar skurvattnet

Samarbete med miljöenheten

- Kontakt med miljöenheter sedan tidigare angående provtagning av skurvatten
- Ligger i deras checklista för tillsyn
- Vår medverkan vid tillsyn – riktlinjer går igenom och lämnas
- Riktlinjer skickas



Varför når våra riktlinjer inte ut?

”Golvscurvatten kan innehålla höga halter av metaller. Produktions- och verkstadslokaler och dylikt bör därför torrsopas eller dammsugas i möjligaste mån. Används vatten kan detta behöva tas om hand som avfall alternativt genomgå rening.

Oljeavskiljare ger inte tillräcklig rening. Dessutom kan oljeavskiljarens funktion påverkas negativt.”



Vad blir vår läxa??

- Inte glömma skurvattnet vid yttrande till anmälningar eller miljöprövningar
- Vi måste bli bättre på att hitta kanaler att nå ut med informationen ex.
företagarföreningar,
branschorganisationer, näringslivsbolag
- Inte titta för mycket på vilken bransch eftersom "gamla synder" kan finnas i lokalerna



Tack för att ni lyssnat!

- Frågor ?