



Koll på läget – HÄST

Varmt välkomna till ett infopass som vi valt att kalla för ”Koll på läget – HÄST”

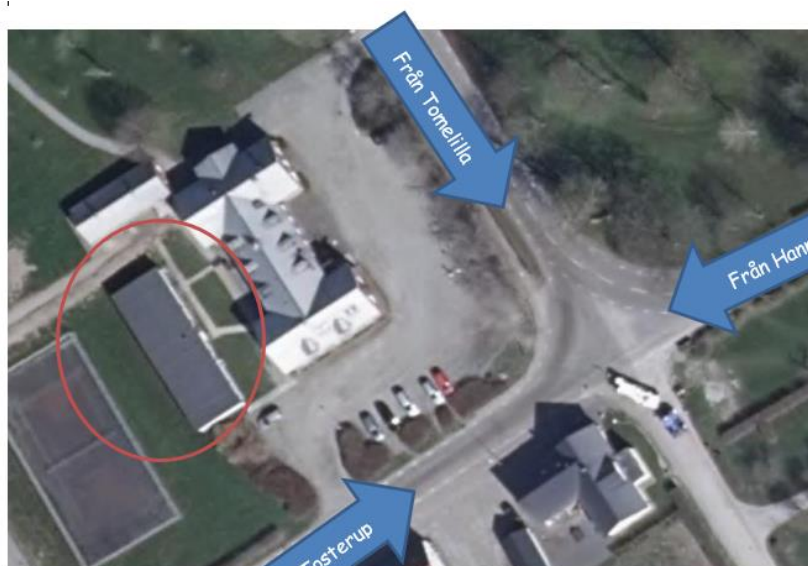
Vi kommer att förmedla matnyttig information kring sådant man som hästägare måste känna till kring miljö- och djurskyddsregler, vi tar tex. upp vikten av ett bra stallklimat men fokuserar även på utfodring och i synnerhet grovfodrets roll i foderstaten. Vi kommer även berätta om Greppa Näringens rådgivning, som för första gången vänder sig till hästhållare.

Plats: Bollerup Naturbruksgymnasium

Datum: 10 juni

Tid: 15.00-17:30 alt 18.00-20.30

Fika serveras.



Parkera vid den röda skolan

OBS! Pga. rådande smittläge kommer antalet deltagare att vara begränsat och vi följer folkhälsomyndighetens råd och rekommendationer under hela aktiviteten. Passen kommer även livesändas, finns intresse för att delta digitalt krävs anmälan även för det.

Anmälan **senast 5 juni till** Anna Starck, se kontaktuppgifter på nästa sida.

Program

- Greppa Näringen – om bla. ny rådgivning för hästhållare – Annika Sällvik, LRF Skåne
- Kort om statens utredning kring gödselhantering på hästgårdar. Resultat och konsekvenser. Annika Sällvik, LRF och Anna Starck, HIR Skåne
- Övergripande genomgång ”Hästhusesyn 2020” – Anna Starck, HIR Skåne
- Stallklimat - ventilation, information om förprovning och Greppas byggrådgivning – Ida Truedsson byggrådgivare HIR Skåne
- Grovfoder - Utfodring, näringsinnehåll, vallblandningar mm. Anni Frick, Skånesemin

Föreläsare

Annika Sällvik	010-1844183	Annika.sallvik@lrf.se
Anna Starck	010-4762255	Anna.starck@hushallningssallskapet.se
Ida Truedsson	010-4762224	Ida.truedsson@hushallningssallskapet.se
Annie Frick	0415-19526	Anni.frick@skanesemin.se

För frågor eller anmälan kontakta Anna.

Du kan med fördel SMS el maila.

Ange då ditt namn och skriv ”Häst Bollerup 10 juni – och om anmälan avser em eller kvällspass”

0708-162032

anna.starck@hushallningssallskapet.se

Välkommen!

Aktiviteten är delfinansierad med EU-medel via Länsstyrelsen i Skåne.



Länsstyrelsen
Skåne



Europeiska jordbruksfonden för
landsbygdsutveckling: Europa
investerar i landsbygdsområden



skånesemin



Europeiska jordbruksfonden för
landsbygdsutveckling: Europa
investerar i landsbygdsområden

Greppa Näringen erbjuder kostnadsfri rådgivning som både lantbrukare och miljön tjänar på. Målen är minskade utsläpp av klimatgaser, minskad övergödning och säker användning av växtskyddsmedel. Greppa Näringen drivs i samarbete mellan Jordbruksverket, LRF, länsstyrelserna samt ett stort antal företag i lantbruksbranschen.

Greppa Näringen | Elevenborgsvägen 4 | 230 53 Alnarp | 0771- 573 456 | www.greppa.nu

