

Storleksrationalisering får inte

En utökad areal innebär ofta minskade kostnader i växtodlingen men det blir samtidigt svårare att göra rätt saker i rätt tid. En 250 hektarsgård som ökar med 25 hektar får inte äventyra mer än 50 kilo raps och 70 kilo spannmål per hektar i skörd.

Vid en expansion av gårdens areal slås en del fasta kostnader ut på fler hektar och arbetet rationaliseras. Gården blir också en starkare aktör gentemot marknaden. Samtidigt kan en utökning bidra till lägre skördar för hela gården då tiden inte längre räcker till för att göra rätt insatser vid rätt tidpunkt. Hur mycket har den expansiva lantbrukaren råd att förlora i skörd utan att nettoeffekten blir negativ?

Ny areal vid ny investering

Låt oss säga att grannens mark har kommit ut till arrende. Den första frågan den expansiva lantbrukaren bör ställa sig är hur långsiktig man vill vara i sin kalkyl. Ofta hör man ”jag behöver inte investera i nya maskiner eftersom nuvarande maskinpark är tillräcklig för att även driva grannens”. Det stämmer på kort sikt eftersom man inte automatiskt byter upp sig till en större tröska eller harv bara för ett sidoarrende. Dock kommer lantbrukaren på längre sikt antagligen ha arrendet i åtanke vid maskinköp. Det är därför viktigt att man tar hänsyn till både fasta och rörliga kostnader vid ett arrende.

Efterkalkyler som grund

Det är omöjligt att förutspå framtiden och svårt att bedöma de långsiktiga konsekvenserna av en arealexpansion. Genom rimliga antaganden och känslighetsanalyser kan man dock få ett bättre grepp om situationen. Som grund kan vi använda 44



konventionella växtodlingsgårdar mellan 50 och 450 hektar där vi gjort djupgående efterkalkyler för att se hur maskinkostnaderna förändras vid olika arealer. Med hjälp av dessa gårdar kan vi försöka beräkna hur stor skörd en genomsnittsgård om 250 hektar har råd att förlora innan storleksfördelarna uttraderas. För enkelhetens skull antar vi att gården odlar höstraps, höstvetete och vårkorn.

Maskinkostnad minskar med areal

Sambandet mellan maskinkostnader och areal följer vad som får anses vara allmänt känt. Enligt vårt underlag minskar den totala maskinkostnaden med ca 300 kronor

per hektar vid en expansion av 100 hektar spannmål. Minskning består till 70 procent av minskade fasta kostnader och resten av de rörliga kostnaderna; underhåll, arbete och diesel. För raps ser vi att maskinkostnaderna sjunker mer, ca 430 kronor per hektar vid expansion om 100 hektar. Detta kan nog förklaras av det ställs högre krav på effektivitet för att lyckas etablera raps i rättan tid vid större arealer.

Det finns mer pengar att spara per hektar vid en större expansion. Om 250 hektarsgården expanderar med ytterligare 250 hektar kommer den totala maskinkostnaden minska med ca 750 kronor per hektar i spannmålsodlingen och ca 1 000 kronor i höstrapsodlingen, se diagram.

Påverkar avsalupriset

Att en lantbrukare med större areal får bättre spannmålspris än en gård med mindre areal är inget som spannmålsaktörer vill kännas vid när man frågar. Dock kan man genom att titta på avsalupriserna för de 44 gårdarna se en viss tendens att priserna ökar med arealen. Om vi tittar på dessa gårdars höstvetekalkyler och samtidigt beaktar deras totala areal ökar höstvetepriset med 1 öre per kilo per 100 hektar. Det innebär att 500 hektarsgården får 2,5 öre mer per kilo än 250 hektarsgården. För vårkornet ökar priset med 2 öre medan rapsen ökar med 5 öre per kilo och 100 hektar.

Högre timlön vid försäljning

Det högre priset behöver inte endast förklaras av att större gårdar har bättre förhandlingsförmåga utan att de har fler ton att sälja. Det tar ungefär lika lång tid att förhandla om 400 ton som det gör om 1 000 ton. Ju mer du har att sälja desto högre blir också incitamentet att få de där extra örena. Låt oss säga att hela försäljningsprocessen tar 20 timmar för både

kosta för mycket i skörd

lantbrukaren med 400 ton som den med 1000 ton. Då ger en prisökning med 3 öre en timlön på 600 kronor för den med 400 ton och 1 500 kronor för den med 1 000 ton.

Kostnader i läglighet

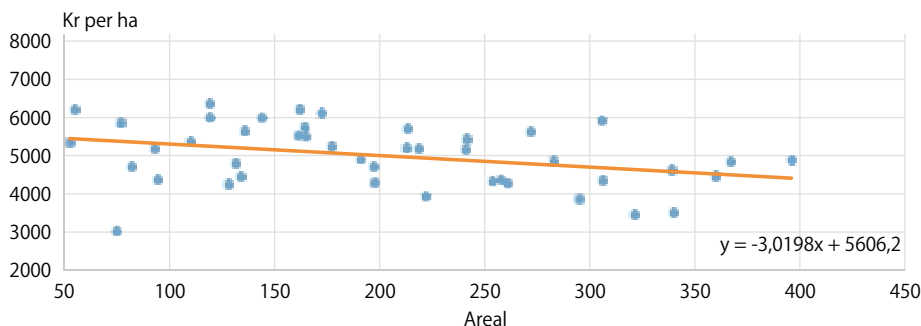
Genom att studera sambanden mellan areal, kostnader och avsalupriser kan vi räkna ut hur mycket gården har råd att förlora i skörd på grund av att det inte finns tid till att göra insatser i rätt tid. Utifrån den totala maskinkostnaden och uppnådda

avsalupriser ser vi att skördetappet tillåts vara större ju större expansionen är för 250 hektarsgården. En ökning med 25 hektar får inte äventyra mer än ca 50 kilo raps och 70-80 kg spannmål per hektar. En dubbling av arealen till 500 hektar får max ge skördeförsluster på 450 kilo raps och 700-800 kilo spannmål, se tabell.

Räkna rätt

För den lantbrukare som räknat på storleksfördelarna vid ett övertagande av mer mark kan dessa kostnadsbesparingar redan

var beaktade i arrendenivån. I sådana fall har man inte råd att tappa ett endaste kilo i skörd vid en expansion. Artikeln fokuserat på gårdar mellan 50-450 hektar men det finns fler aspekter att ta hänsyn till desto större areal gården brukar. Det finns gränser där fler hektar inte skapar storleksfördelar, till exempel om det krävs två tröskor istället för en. ■



Minskande maskinkostnader. Gårdens totala maskinkostnad minskar med ca 300 kronor per 100 hektar spannmål när gårdens areal ökar. Variationen mellan 44 skånska gårdar är dock stor.



TEXT: AXEL LUNDBERG, HIR SKÅNE
axel.lundberg@husballningsallskapet.se

	Höstvete	Vårkorn	Höstraps
250-hektarsgården	Max skördetapp	Max skördetapp	Max skördetapp
ökar med 10 % till 275 hektar	70 kg (100 kr)	80 kg (110 kr)	50 kg (150 kr)
ökar med 25 % till 313 hektar	180 kg (240 kr)	210 kg (275 kr)	120 kg (380 kr)
ökar med 50 % till 375 hektar	350 kg (480 kr)	410 kg (550 kr)	230 kg (760 kr)
ökar med 100 % till 500 hektar	700 kg (970 kr)	810 kg (1 100 kr)	450 kg (1 530 kr)
Timing i fokus. För att 250 hektarsgården ska vinna på storleksfördelarna av att utöka arealen med 25 hektar får inte skörden minska med mer än 70 kilo höstvete per hektar.			

TRE GODA RÅD

- Ta hänsyn till fasta maskinkostnader vid arealökning.
- Beakta läglighetseffekterna vid betalningsförmåga på arrende.
- Upptäck brytpunkter där fler hektar inte skapar storleksfördelar.