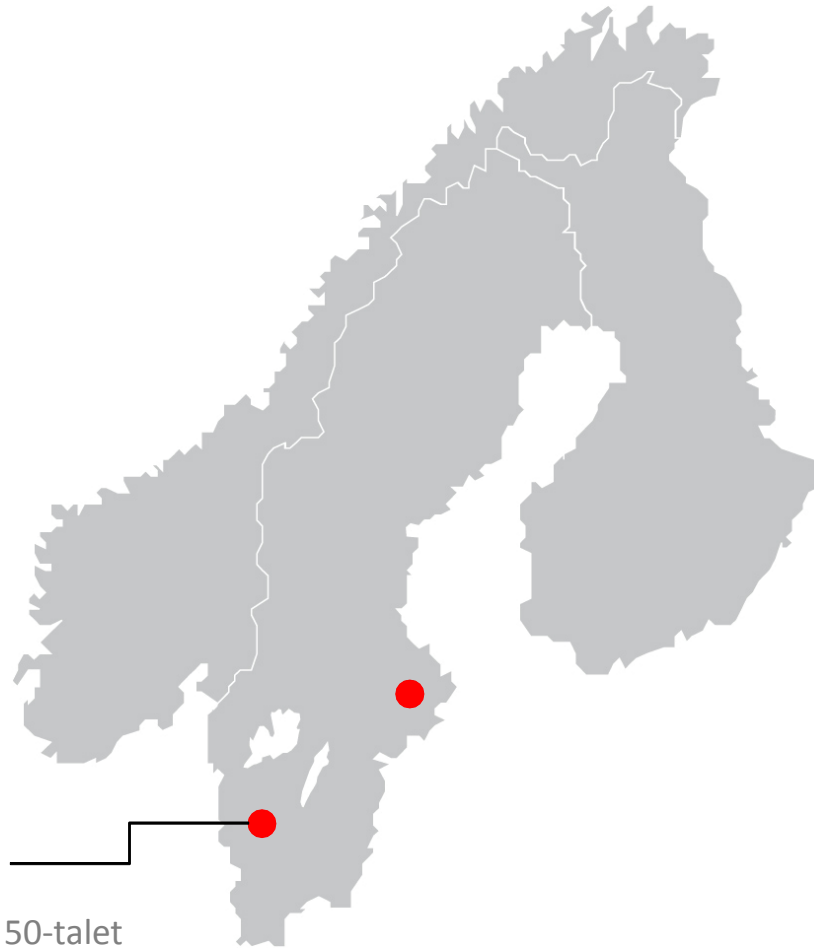


Vad styr prissättningen?

12 november 2013



Borås



Borås

Grundades 1622

100 000 invånare

Fjärrvärme sedan slutet 50-talet

Borås Energi och Miljö AB

- Ägs av Borås Stad
- 217 anställda
- Omsättning 950 MSEK
- Produktion per år:
 - Fjärrvärme 650 GWh
 - Fjärrkyla 8 GWh
 - Biogas 11 GWh
 - El 180 GWh
- Fr o m 1/1 2011 ingår VA-förvaltningen i Borås Energi och Miljö



- 4 150 kunder fjärrvärme
 - 2 250 singelbostäder (16%)
 - 1 300 flerfamiljshus (88%)
 - 550 affärslokaler
 - 50 industrier
- 53 kunder fjärrkyla
- 50 000 privata kunder avfallshantering (monopol)
- 100 industrikunder avfallshantering (konkurrens)

Anläggningar

- Avfallspannor 2 x 20 MW
- Biopannor 2 x 65 MW
- Ackumulatortank 0-100 MW
- Elpanna 25 MW
- Värmepump 9 MW



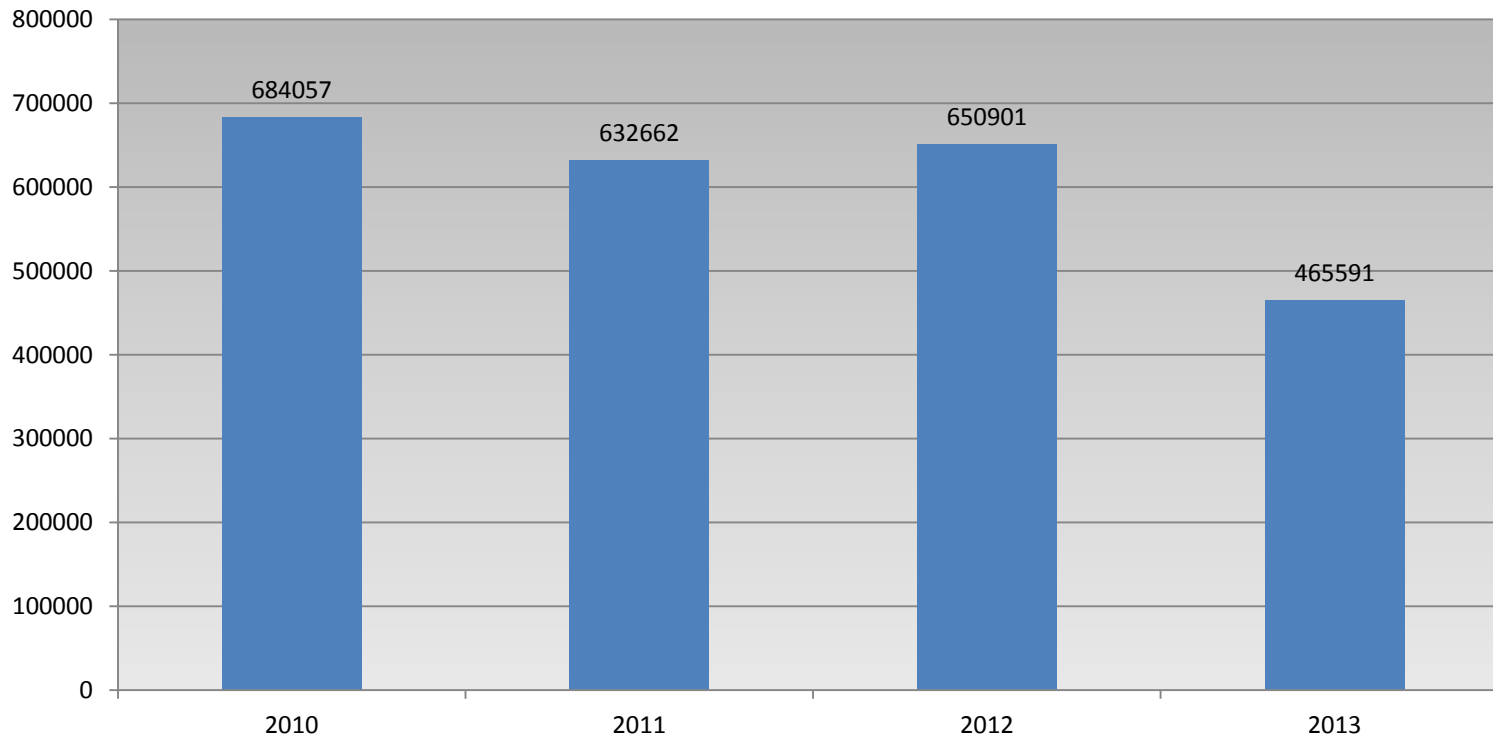
- 5 Hetvattenpannor 136 MW
- 1 Närvärmeanläggning 11,4 MW
- 4 Vattenkraftstationer 12,2 MW
- 5 Fjärrkyla anläggningar 9,2 MW

- Ångturbiner 15 + 20 MW



Biobränsleförbränning 2010-

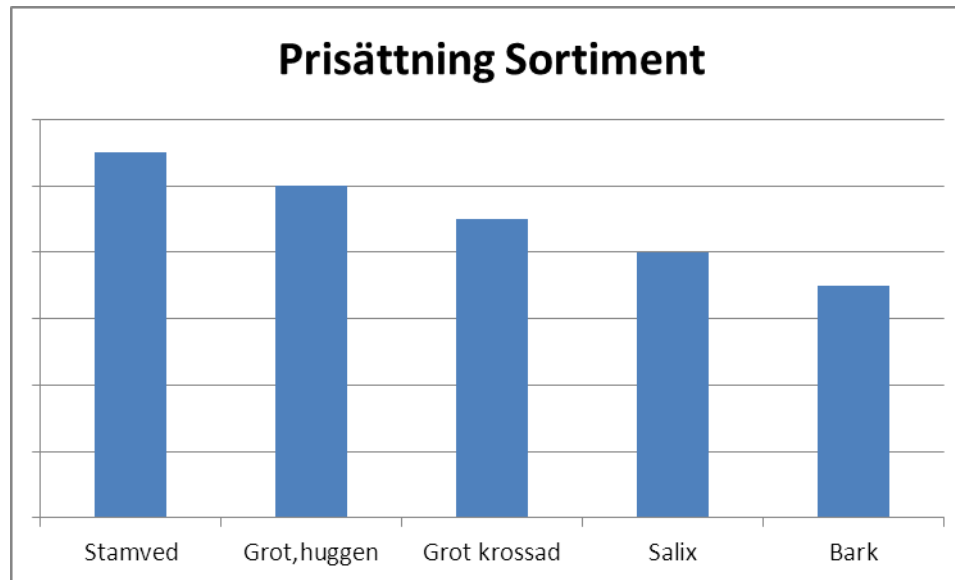
Total volym m3s 2010-2013 tom Oktober



Vad påverkar priset?

- Sortiment
- Torrhalt
- Askhalt
- Om produkten är sönderdelad eller ej
- Logistik

Sortiment



- Prissättningen skiljer sig från anläggning till anläggning.

Torrhalt

Torrhalten är en av de viktigaste kvalitetsparametrarna!

- Hög torrhalt positivt för pannor utan RGK.
- Jämn torrhalt alltid positivt!
- Optimal torrhalt för anläggningen kan variera över eldningssäsongen. **Flexibilitet som leverantör kan krävas.**

Askhalt

Askhalten ”belastar priset två gånger”

- Energiberäkningsformeln

$$h_{net} = (heff \times (1 - a / 100) \times T / 100 - 2,5 \times (1 - T / 100)) / 3,6$$

- Högre askhalt ökad kostnad för askhantering!

Låg askhalt är den bästa måttstocken på hur biobränslet har hanterats i hela kedjan!!!

Sönderdelad produkt

- Var tydlig med vilken styckestorlek som efterfrågas
- Styckestorlekskraven varierar mellan anläggningar
- "Rätt" styckestorlek bör premieras. (Små anläggningar)

Ris i vältta

- Skotning påverkar askhalten
- Täckta vältor ökar kvaliteten (barrgrot)
- Vältans placering påverkar prisbilden

Vältta vid väg = bra åtkomlighet=lägre kostnad

Skyttling medför högre kostnad

Containerhantering etc, etc.

Logistik

- Torrhaltstyrning, ha grepp på vad som levereras.
- Flexibel leveranstakt
- Vara köparens "gummiband"

Nya avtal

- Erbjud inte "flis". Sälj in Ert sortiment.
- Ta reda på vad som passar anläggningen. Försök att styra Ert sortiment dit.
- Motivera priset.
- Lyhördhet, vad är viktigt för köparen. Kan vara småsaker.

Tack