

Presentation av anläggningarna

BIOENERGIPORTALEN^{SE}

Om oss Kontakt In English

Ange sökord...

Energi & Klimat Energieffektivisering Energitillproduktion på gården Biogas Sagt & gjort Länkar e-bibliotek Intressenter **Bioenergiprojekt** Webbtjänst

Småskaliga biobränslekedjor **Utvärdering av biogasanläggningar** Projektdatabas

- Information till anläggningsägare
- Aktuellt
- Genomförda aktiviteter

Utvärdering av biogasanläggningar

Hushållningssällskapet ska under åren 2011-2014 utvärdera biogasanläggningar på gårdsnivå över hela Sverige. Cirka 40 gårdsbiogasanläggningar ska utvärderas när det gäller ekonomi, teknik, substrathantering och rötresthantering.

Projektets syfte är att ge lantbrukare som funderar på att bygga en biogasanläggning en stabilare kunskapsgrund att stå på. Dessutom ska lantbrukare som redan har byggt för biogas stärkas genom erfarenhetsutbyte och workshops. Detta kommer också medföra att rådgivare som arbetar med biogasrådgivning riktad till lantbrukare får ett betydligt bättre underlag för sin rådgivning. Ytterligare en viktig målgrupp är leverantörerna av biogasanläggningar. Erfarenheter och lärdomar från detta projekt, kommer att resultera i bättre anläggningar anpassade för svenska förhållanden.

Våra arbetsuppgifter är:

- Göra utvärderingsbesök på anläggningar som är med i projektet. Ca 4 besök per anläggning och år.
- Samla in och sammanställa data och information. Rådgivning till anläggningsägare om resultaten.

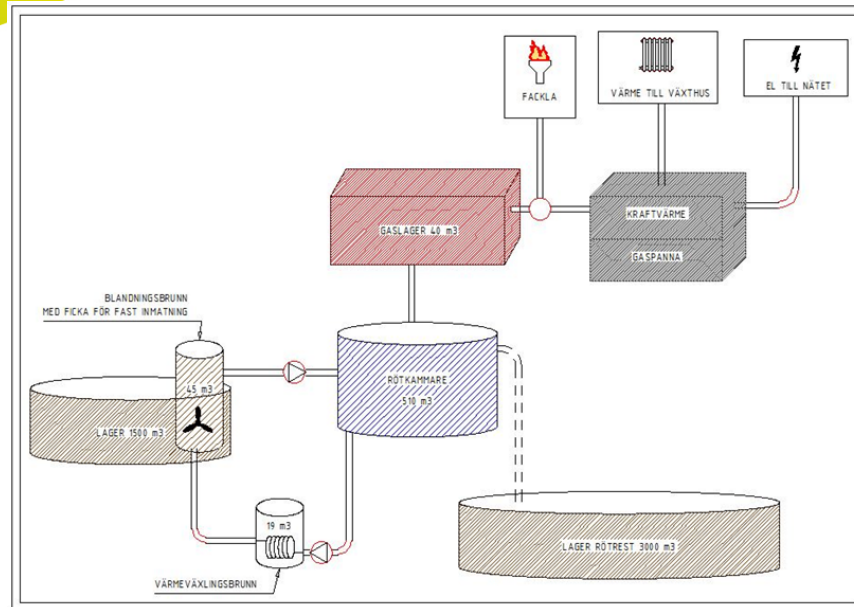
Se även

[Informationsblad \(pdf\)](#)

[Kontaktuppgifter till projektledning och rådgivare](#)

**Hushållnings
sällskapet**

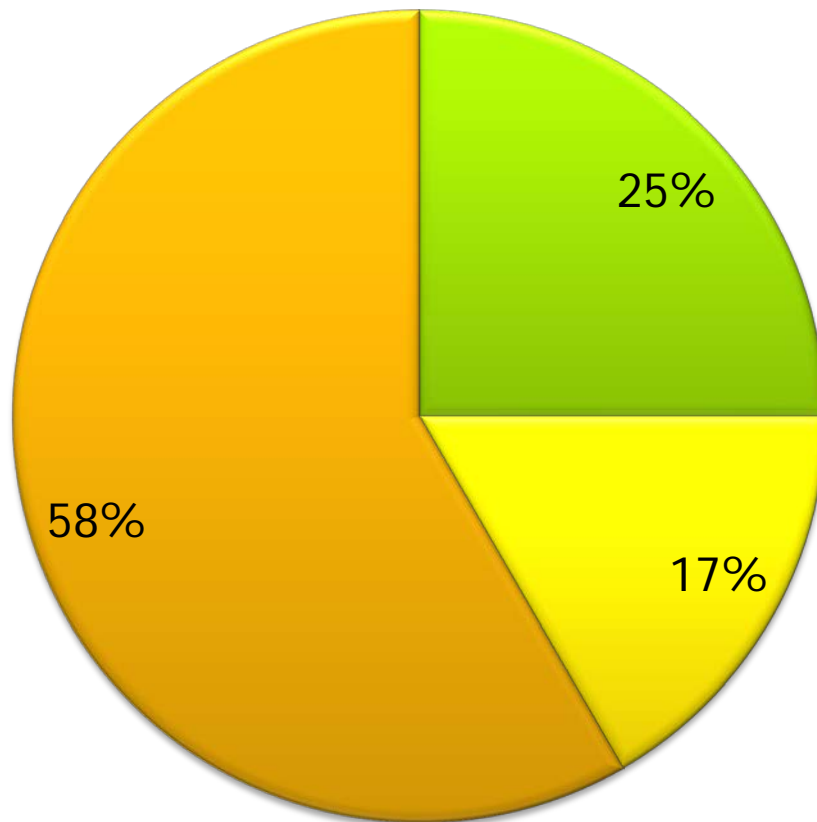
Vid frågor om projektet, kontakta:
Projektledare Karin Eliasson,
Hushållningssällskapet Sjuhärad
0325-618 612, 0708-29 04 83



- Översiktsbild
- Information

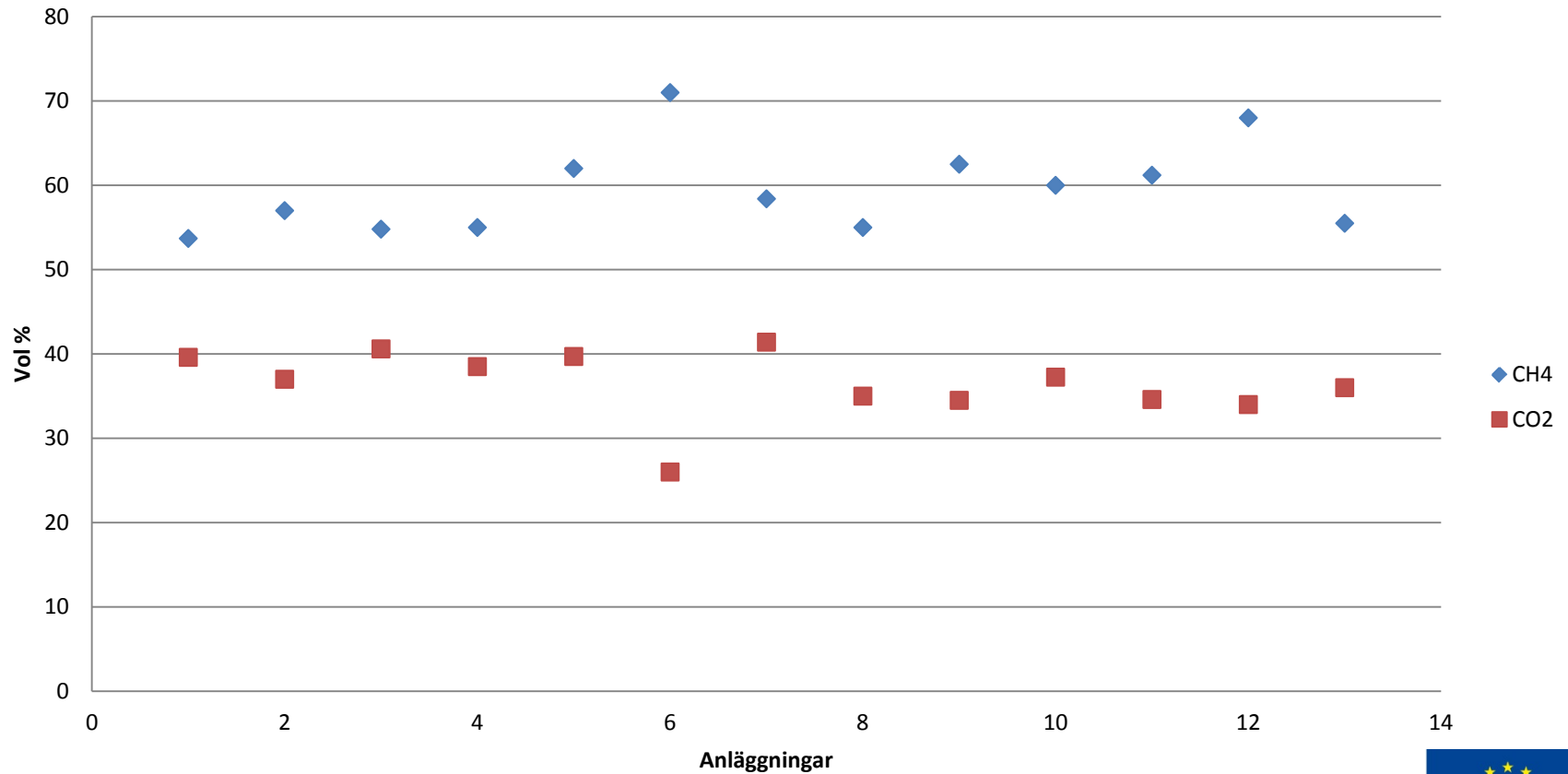
- Kort text. Allmänt om anläggningen, när den byggdes, hur länge den varit i drift. Information om substrat och användning av växtnäring
- Rötkammarvolym
- Substrat och mängder
- Energimängd producerad
- Energianvändning

Fördelning svavelväte nivåer

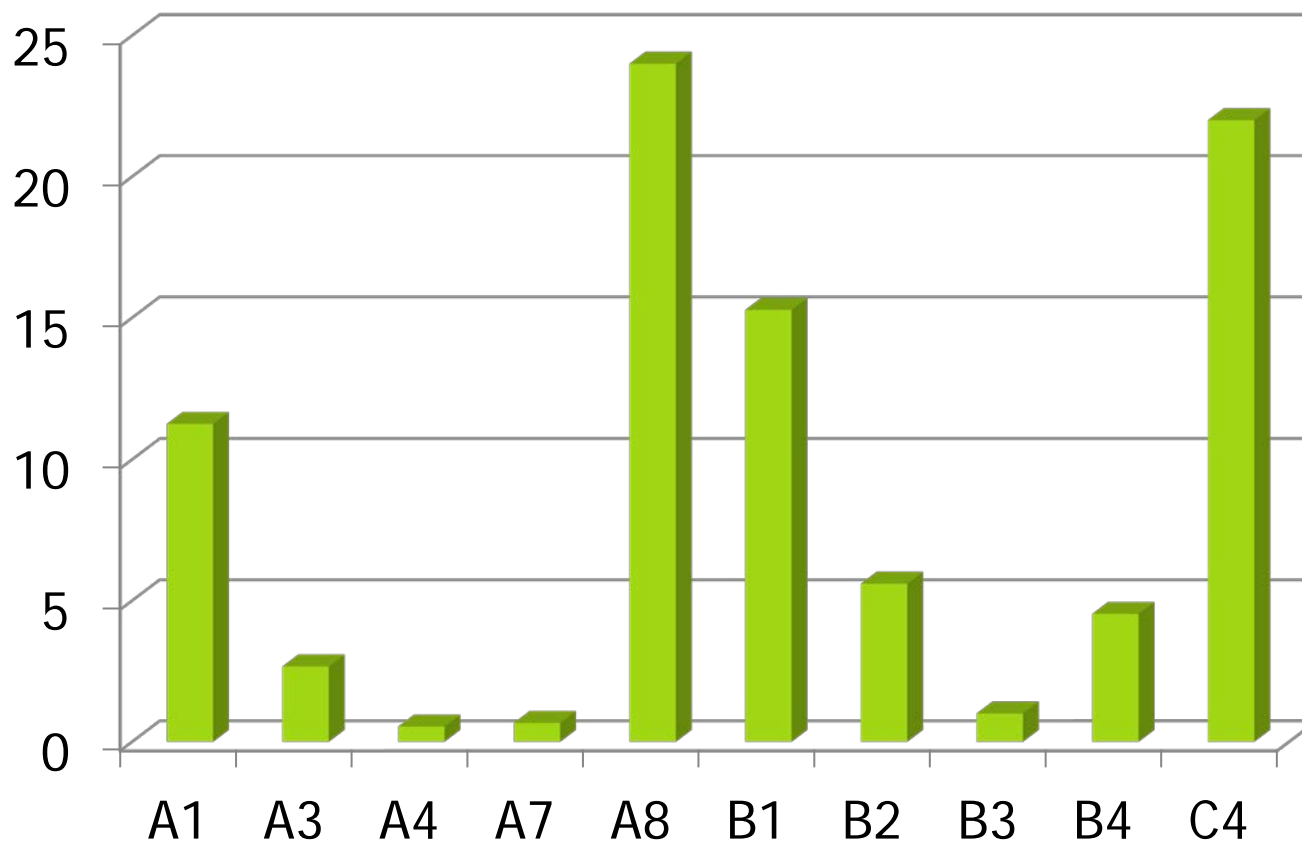


- Anläggningar under 500 ppm
- Anläggningar mellan 500-1000 ppm
- Anläggningar över 1000 ppm

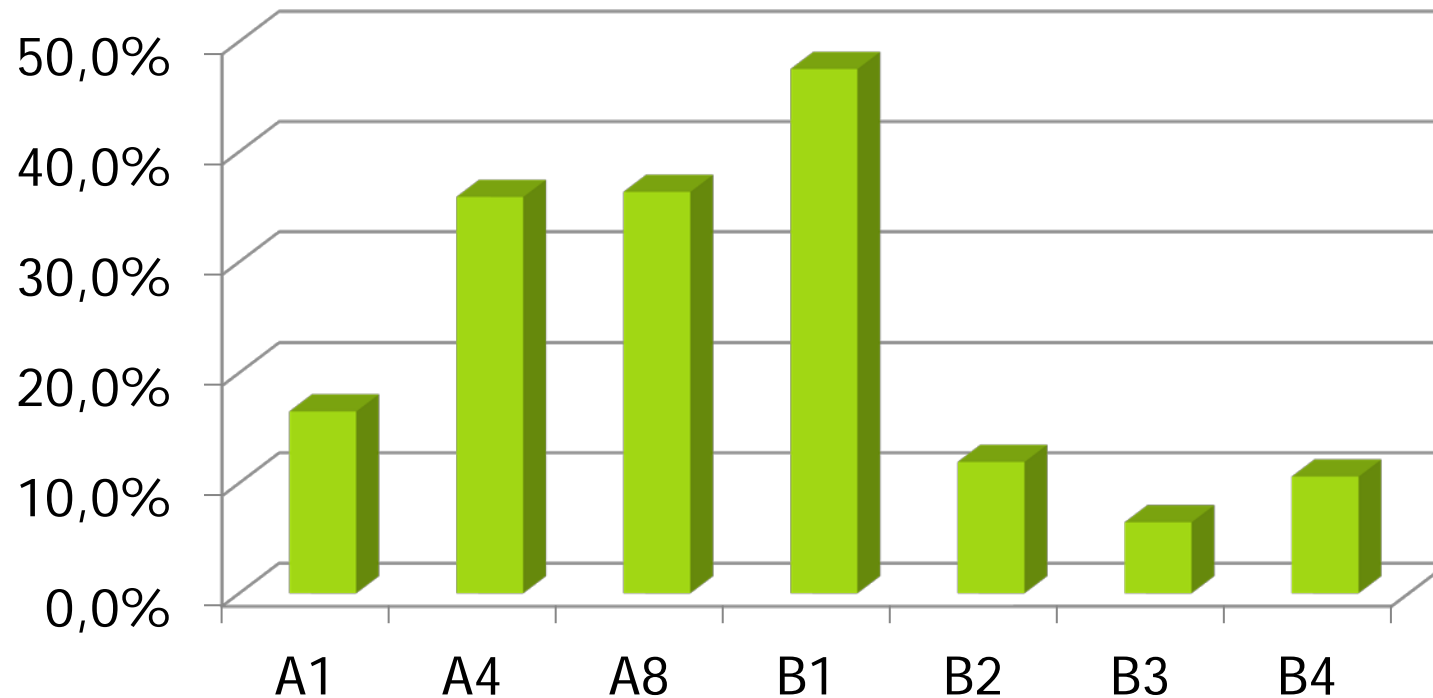
Biogasens innehåll av Metan och Koldioxid



Omrörning per dygn, h

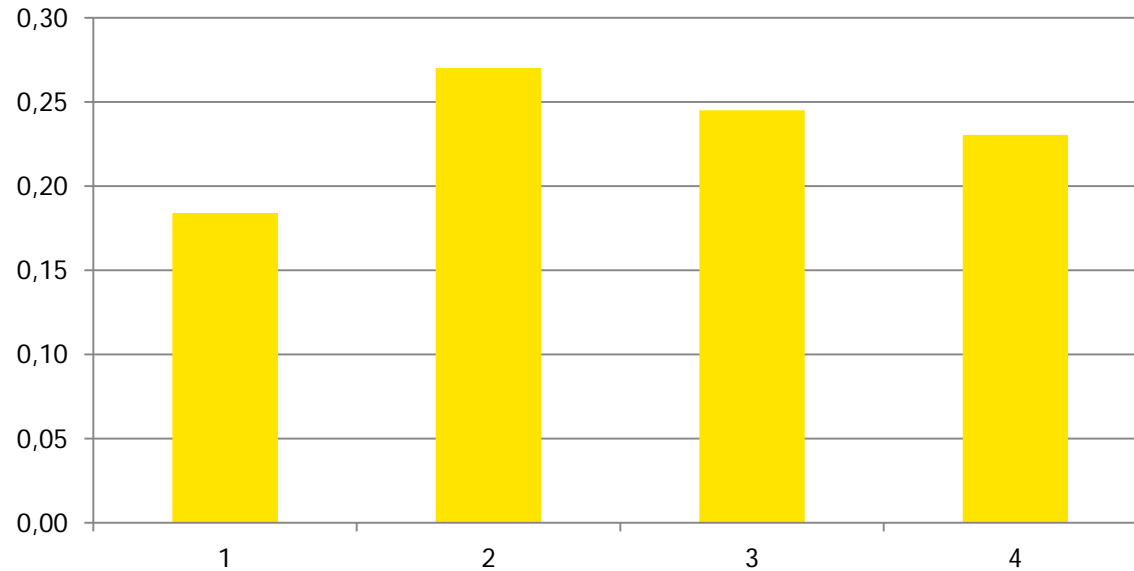


Intern elförbrukning av producerad el



kWh el/kWh gas

Exempel från fyra anläggningar



Elverkningsgrad, %

