

# Svensk standard för klassificering av marmorering i nötkött

## Klassificeringsmetod

Klassificeringen ska utföras genom jämförelse med graderingskort från den amerikanska USDA-skalan. Varje kort anger den marmoreringsgrad som *lägst* ska uppnås för klassen.

## Klassificeringsskala

Klassificeringen sker enligt en fem-gradig skala där:

**Klass 1** = ingen marmorering

**Klass 2** = begynnande marmorering  
(”Small” i USDA skalan)

**Klass 3** = marmorerat  
(”Modest” i USDA-skalan)

**Klass 4** = väl marmorerat  
(”Moderate” i USDA-skalan)

**Klass 5** = mycket marmorerat  
(”Slightly abundant” i USDA-skalan)

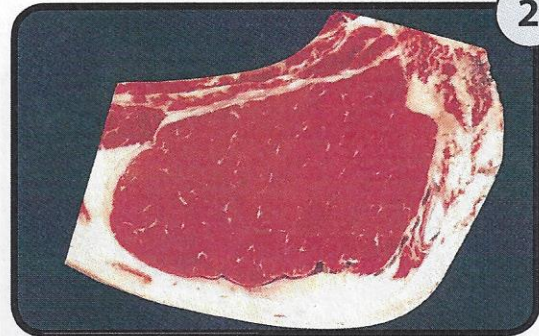
Graderingskortet tillhandahålls av Svenskt Kött i Sverige AB.

Beställning av kort görs per e-post till [info@svensktkott.se](mailto:info@svensktkott.se).

Klassificeringen ska utföras på ytan av M longissimus dorsi mellan 10:e och 11:e revbenet.

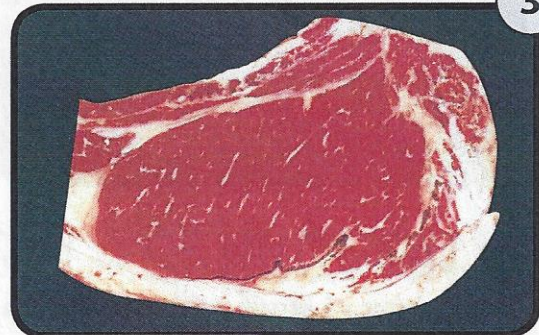
Klass

2



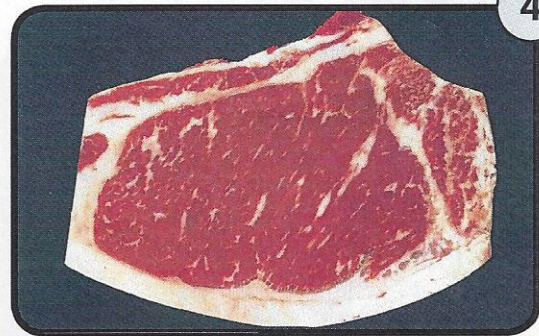
Klass

3



Klass

4



Klass

5

