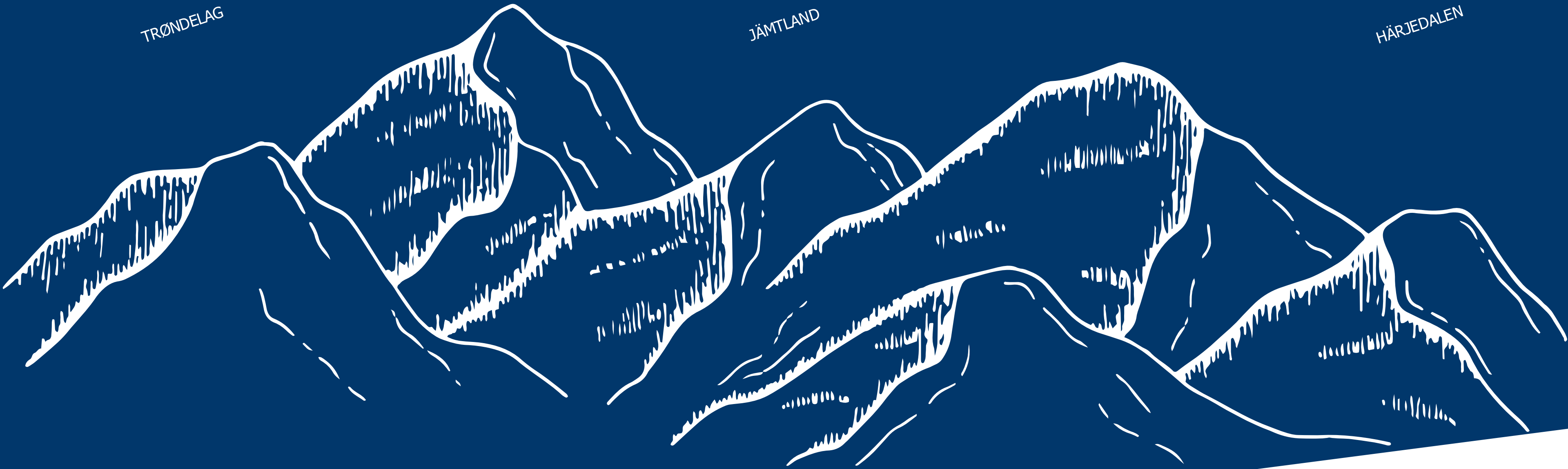


TRØNDELAG

JÄMTLAND

HÄRJEDALEN



RESILIENS PÅ TVERS



Trøndelag fylkeskommune
Tröndelagen fylhkentjelle



Statsforvalteren i Trøndelag
Tröndelagen Staatehaaltoje



SINTEF

Hushållnings
sällskapet



REGION
JÄMTLAND
HÄRJEDALEN
JEMHTEN HERJEDAELIEN DAJVE

Interreg



Medfinansieras av
EUROPEISKA UNIONEN

Sverige – Norge

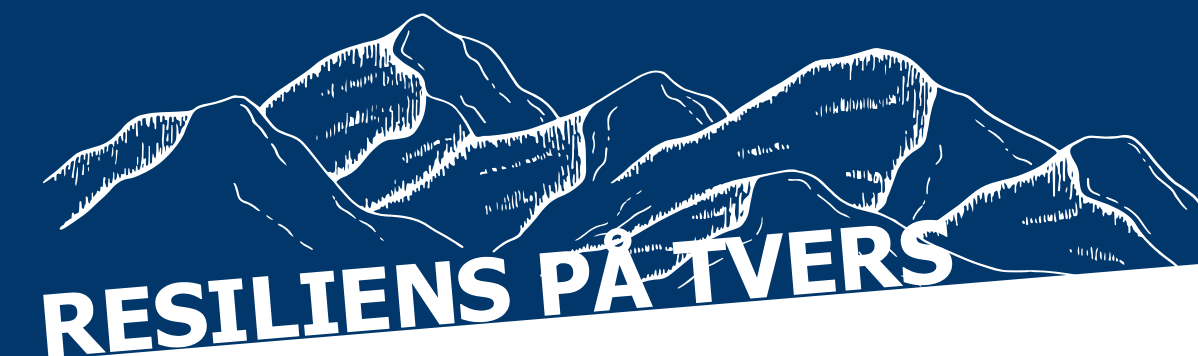
Varför behövs ett projekt om livsmedelsberedskap – och varför här?

- Självförsörjningsgraden i både Sverige och Norge är låg – beroende av importerad mat.
- Vår egen produktion av livsmedel är i hög grad beroende av globala handelskedjor.
- Omfattande logistik genom hela livsmedelskedjan.

Beroenden skapar sårbarhet som blivit tydlig i samband med olika kriser.

Ex pandemi, krig i Europa, effekter av klimatförändringar som påverkar världshandeln.

Sveriges och Finlands NATO-medlemskap har gett vår region en viktig roll i nordisk livsmedelssäkerhet.



Förprojekt 2024

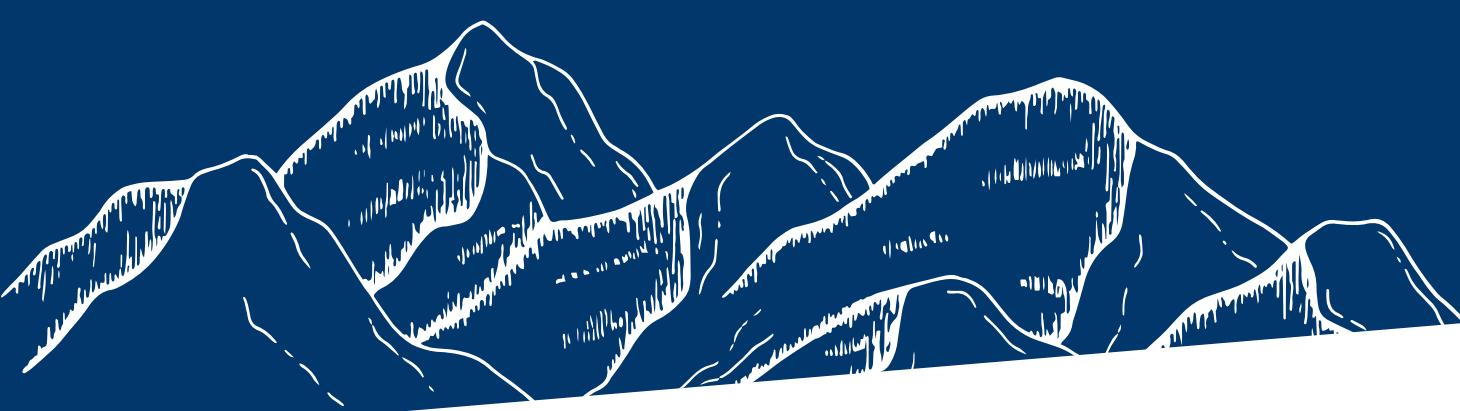


Slutrapport för projektet:

Kunskapsgrunnlag för ökad matsäkerhet i Jämtlands och Trøndelags regioner



Sverige - Norge



Vad gör projektet?

Stärker den gränsöverskridande livsmedelsberedskapen genom att utveckla cirkulära affärsmodeller och främjar samarbete mellan region Jämtland Härjedalen och Trøndelag.

- identifiera resursflöden inom livsmedelskedjan, identifiera möjliga resurskopplingar
- adressera gränsbarriärer
- höja kunskapen om cirkulär ekonomi

Förankring i såväl forskning, näringsliv och offentlig sektor viktig.



Identifera resursflöden inom livsmedelskedjan - exempel

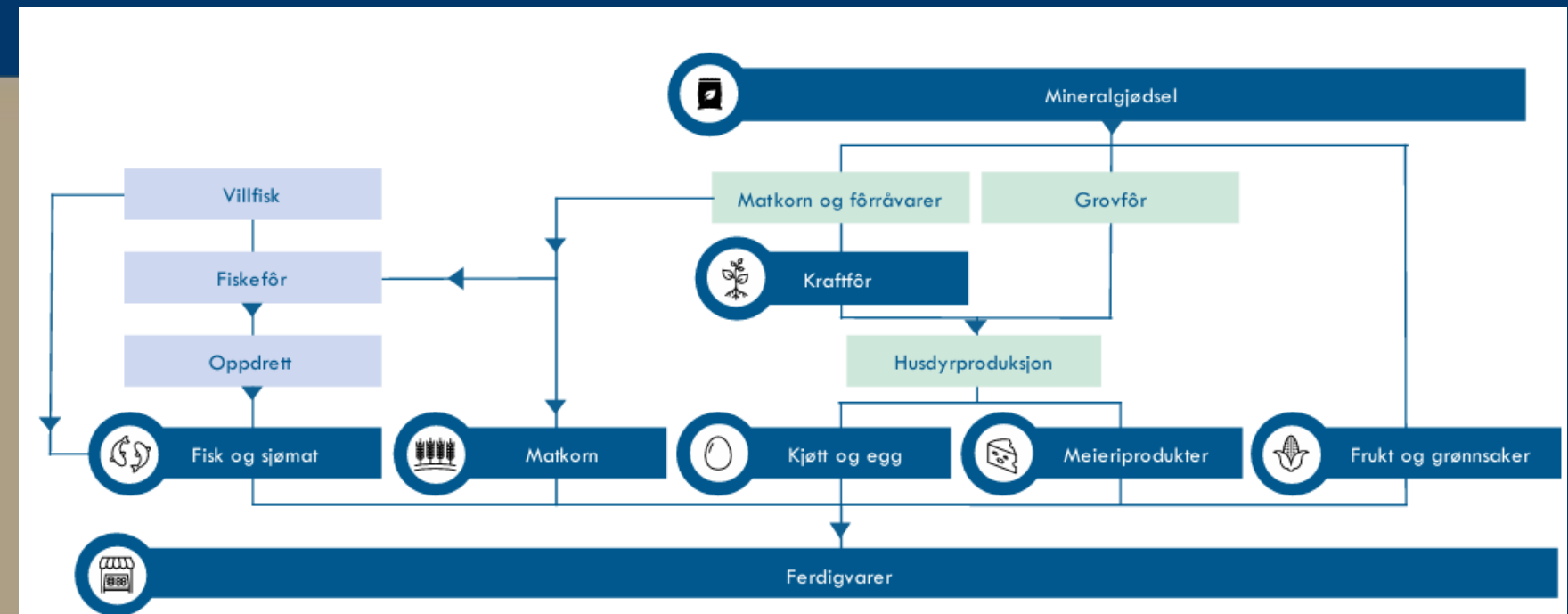
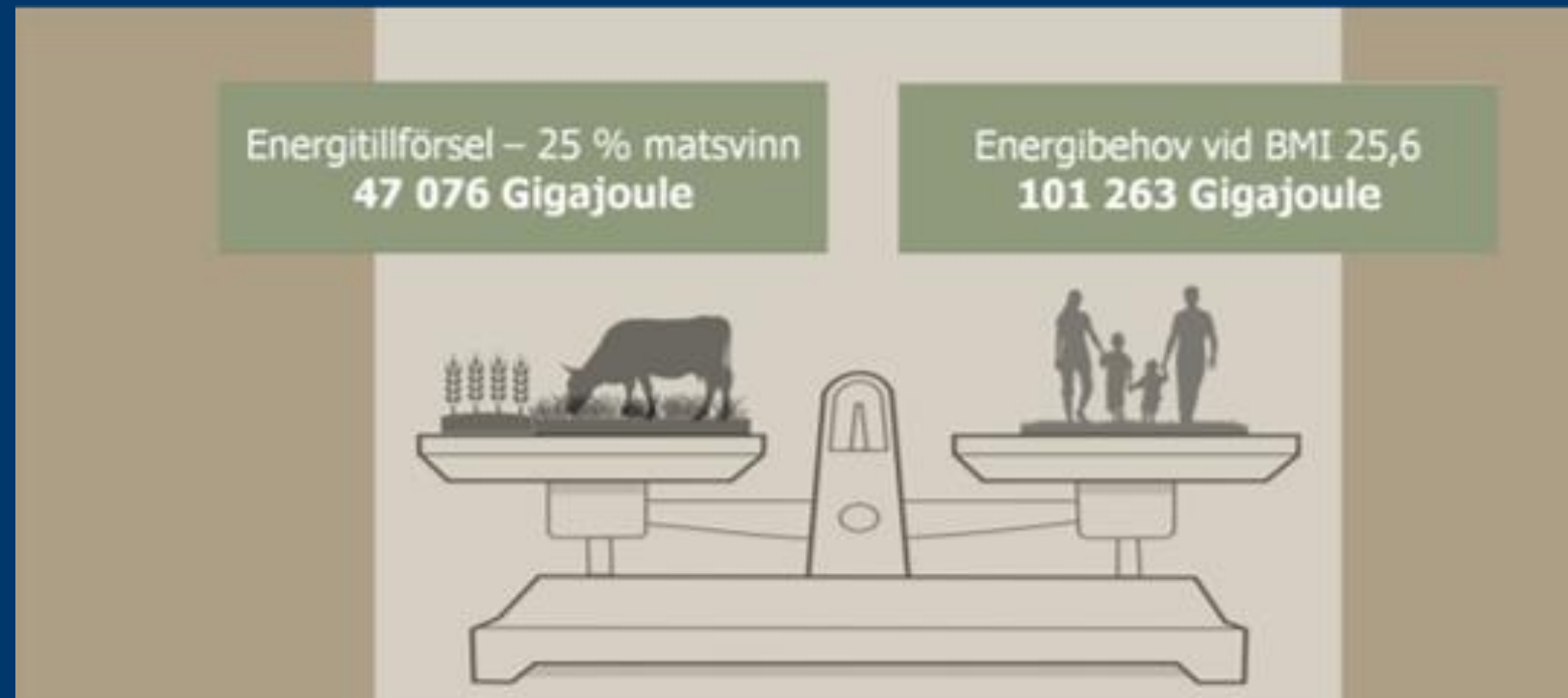
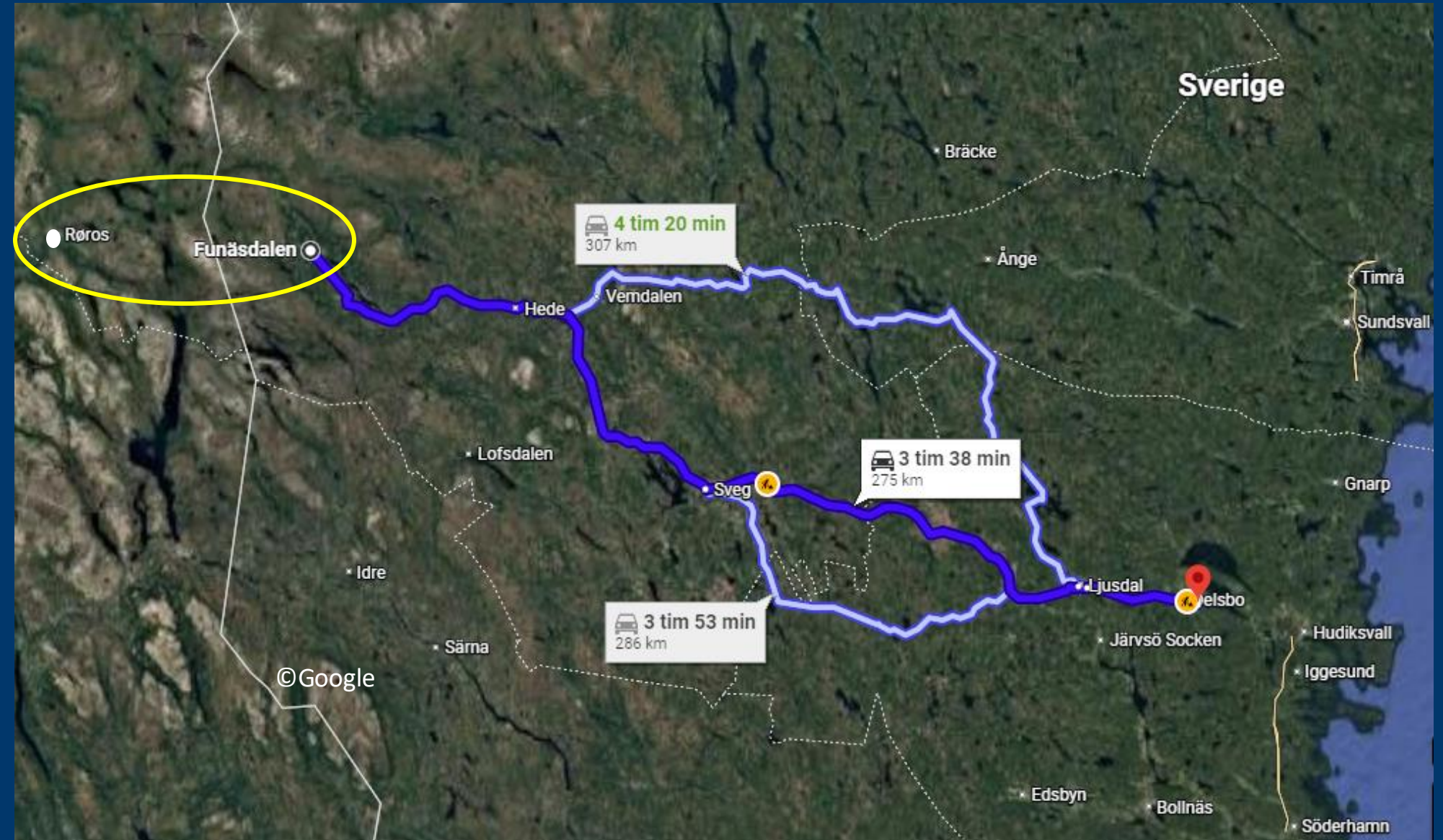


Illustration: Oslo Economics

Adresera gränsbarriärer - exempel

Vilka hinder står i vägen för utvecklad samverkan och cirkulär ekonomi över gränsen?



Utveckla cirkulära affärsmodeller - exempel

Knekks från Rörosbaker'n

Bröd bakat på bryggeriets restprodukt – exempel på cirkulärt tänk!



Långsiktiga målsättningar

Vi tror att projektet på lång sikt kommer att bidra till:

- Starkare livsmedelsberedskap genom lokal och regional försörjning
- Ökad cirkulär ekonomi i livsmedelssektorn
- Minskad klimatpåverkan genom mer effektivt använda resurser
- Bättre samverkan mellan Norge och Sverige



Följ oss gärna via vårt nyhetsbrev!



Interreg



Medfinansieras av
EUROPEISKA UNIONEN

Sverige – Norge

Reiliens på tvers WP3

Anstein Lyngstad
Landbruksavdelingen



Statsforvalteren i Trøndelag

Trööndelagen Staatehaaltoje

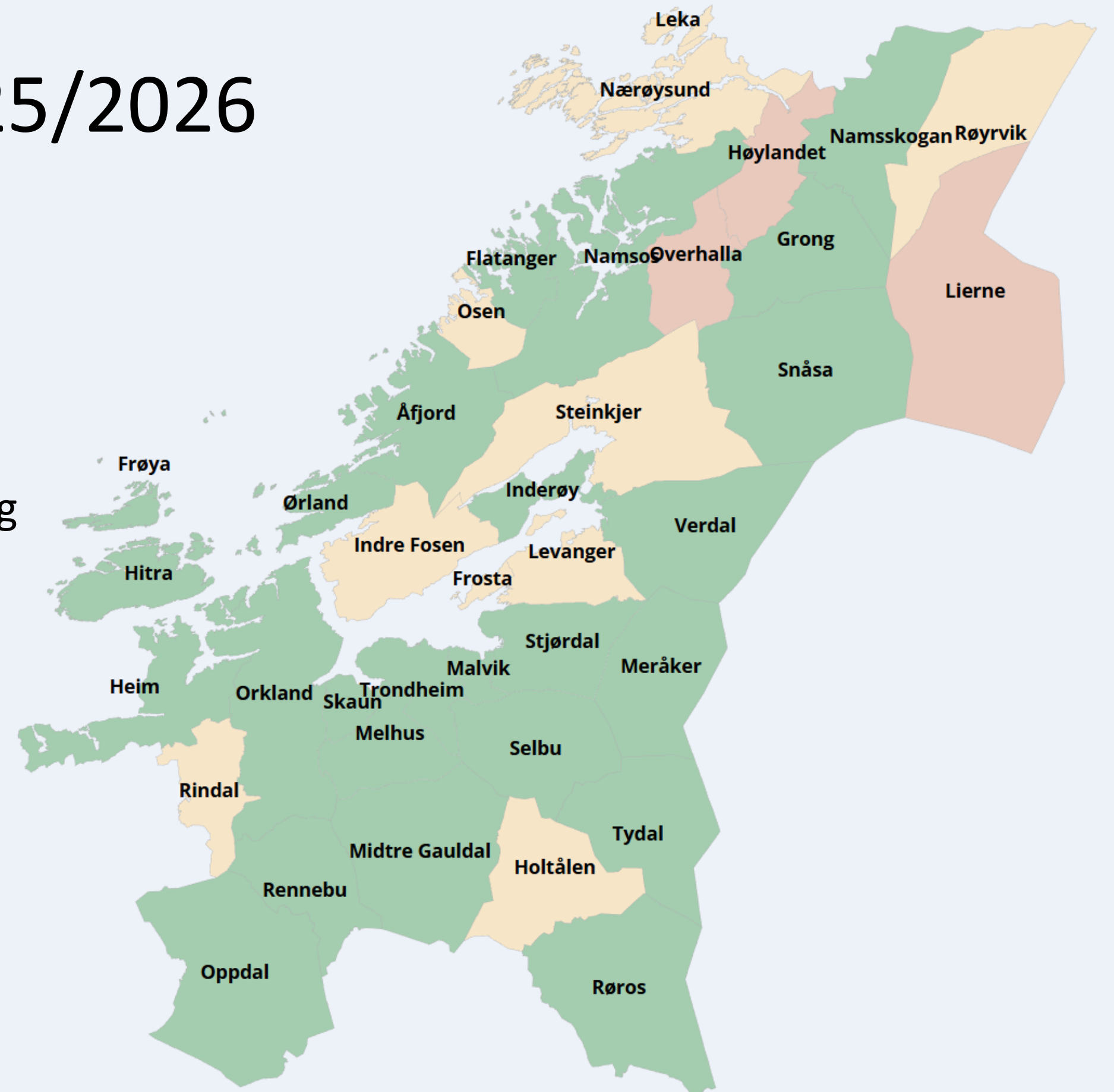


21.04.
2026

Kommunene i Trøndelag 2025/2026

Basert på DSBs beredskapsundersøkelse, vurderes kommunene etter bl.a.:

- Helhetlig ROS analyse
- Helhetlig og systematisk samfunns-sikkerhets- og beredskapsarbeid
- Overordnet beredskapsplan
- Øvelser og **opplæring**
- Kommunale beredskapsråd (snart lovpålegg)
- Plan for helsemessig- og sosial beredskap
- Smittevernplan





Hva gjør SF for å bli resilient/robust:

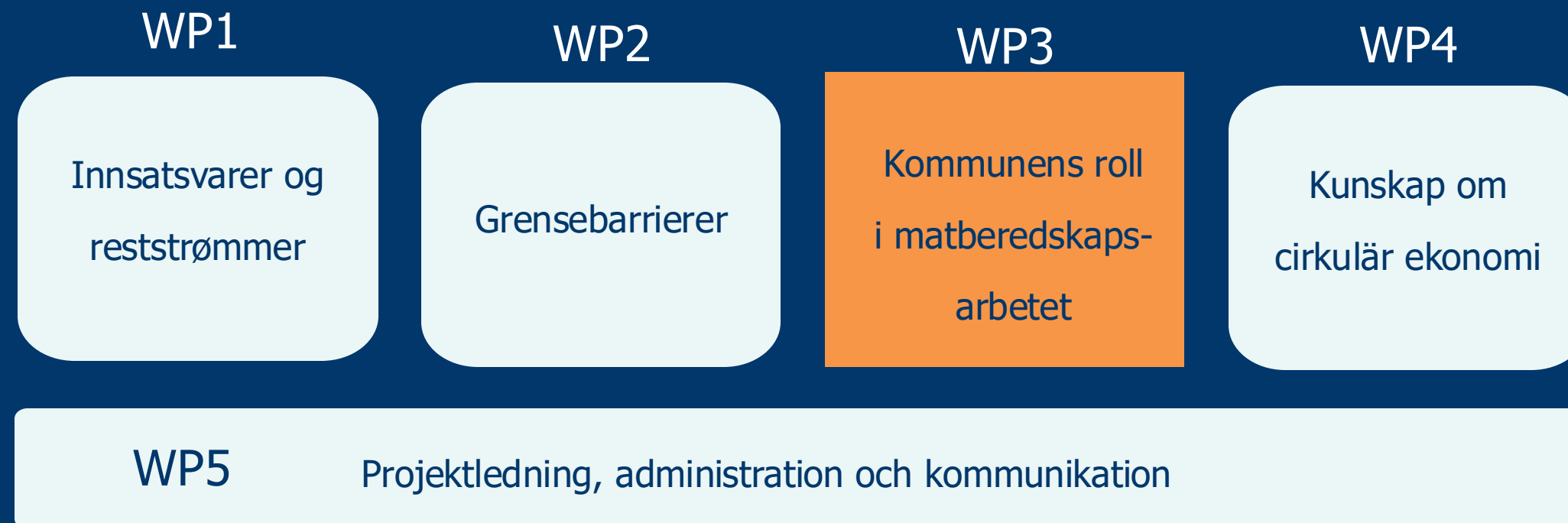
Følger opp SF oppdraget om beredskap og samordning, ROS analyser og tiltakskort (både jord og skog)

Støtter satsinger og prosjekt som kan styrke sjølforsyning og sjølforsyningsevne:

- Lokalmat, lokal foredling og omsetning
- Markedshager, urbant landbruk, egen dyrking,
- Bærekraftig offentlig innkjøp
- Deltar i «Resiliens på tvers - matsikkerhet og beredskap», interregprosjekt (SINTEF/Nibio mfl.)
- Støtter utviklingstiltak innen jordbruksproduksjon
- Handlingsplan matkorn



Interregprosjekt for Jemtland og Trøndelag om mat- og forsyningssikkerhet:



Kommunene: utvikle planer og strategier for mat- og forsyningssikkerhet

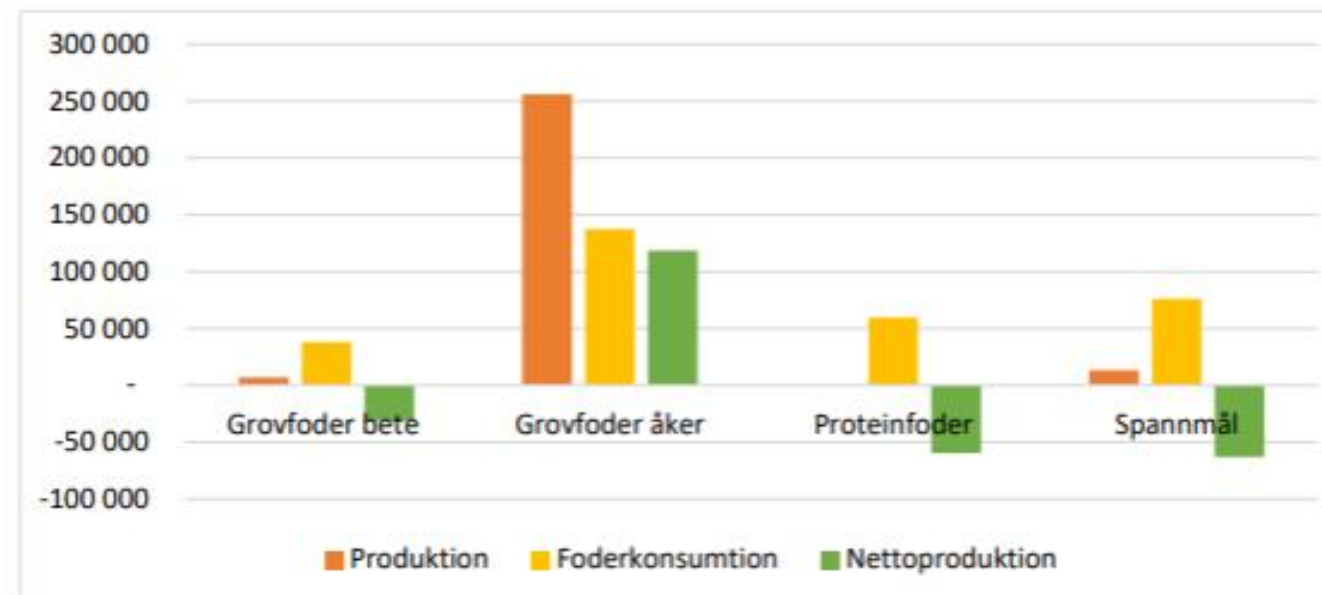


Eksempel på forsyningsbalanse, her : Åfjord kommune

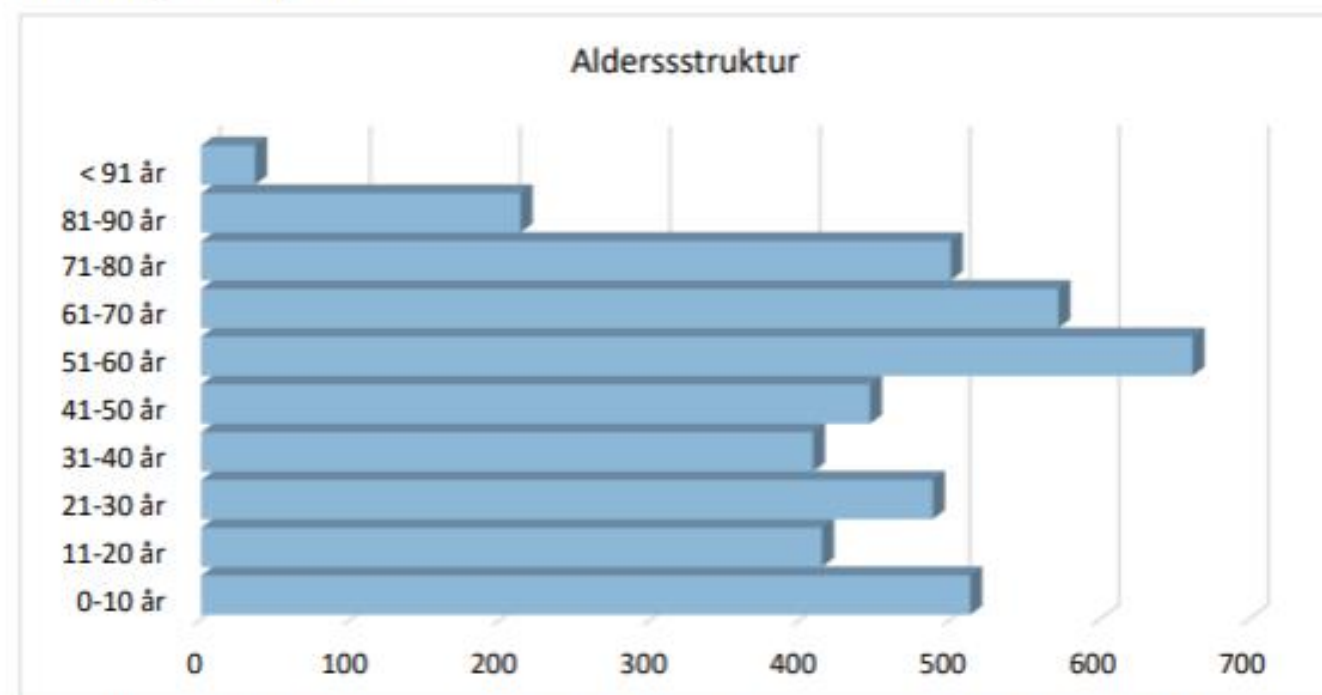
Andre kommuner som gjennomførte det i fjor:

- Trondheim
- Frosta
- Levanger

Foderbalans: - 35 064 Gigajoule



Befolkning: 4 339 personer



Energitillførsel -25 % matsvinn: 32 783 Gigajoule. Energiforbruk BMI 25,6: 14 854 Gigajoule.





Aktiviteter i resiliens på tvers

- Digital møteplass 9. januar
- Invitasjon til kommunene om å delta (ca. 20 påmeldt)
- Koble sammen beredskapsfolk og landbruksfolk
- Studietur til Ørlandet 15-16 april
- Aktuelt med studietur til Finland senere
- Spørreundersøkelse til kommunene pågår nå
- Beregning av forsyningsbalanse kommer
- Kommunenes arbeid med beredskapsplaner og strategier, integrering av mat og forsyningsikkerhet og skogbruk i arbeidet



Kommunenes arbeid med strategier/planer:

- Kommunenes arbeid med beredskapsplaner og strategier: integrering av mat og forsyningsikkerhet i arbeidet
- Ikke lenger bare fokus på akuttberedskap - men opprettholde samfunnet - produksjon og forsyninger over tid - også på matområdet
- Anbefalt: Samarbeid regionalt med andre kommuner
- Hvilke behov har kommunene for å få til denne jobben?
- Hva er nyttig for kommunene fra RTP:
 - WP1 Innsatsvaraer og reststrømmer
 - WP2 Grensebarrierer
 - WP4 Kunnskap om sirkulær økonomi