

NORGES BONDELAG



Landbrukets rolle i totalberedskapen. Om produksjon, behov og samarbeid

17.04.2026

*A country that cannot feed itself,
fuel itself or defend itself has few
options. When the rules no longer
protect you, you must protect
yourself.*

Prime Minister Mark Carney, Canada



Syv strategiske prioriteringer

1. Sikre bosetting, god grunnberedskap og levende lokalsamfunn i hele landet.
2. Utnytte samfunnets samlede ressurser bedre i forebygging og krisehåndtering, herunder involvere næringsliv og frivillige i beredskapsarbeid lokalt, regionalt og nasjonalt.
3. Styrke digital motstandskraft og nasjonal kontroll over kritisk infrastruktur og strategisk viktige virksomheter, naturressurser, eiendom og verdier.
4. Styrke motstandskraften i befolkningen og bevare høy grad av tillit i samfunnet.
5. **Styrke forsyningssikkerheten, herunder matsikkerheten.**
6. Sikre tettere samarbeid mellom sivile sektorer og forsvarssektoren.
7. Styrke sivil evne til å understøtte alliert militær innsats i rammen av NATO og gjennom styrket nordisk og europeisk beredskapssamarbeid.





NATOs sju krav

1. Sikre kontinuitet for styresmaktene og kritiske offentlige tjenester.
2. Sikre en robust energiforsyning.
3. Sikre evne til å håndtere ukontrollerte forflytting av mennesker på en effektiv måte.

4. Sikre robuste mat- og vannressurser.

5. Sikre evnene til å håndtere masseskadesituasjoner.
6. Sikre robuste sivile kommunikasjonssystemer.
7. Sikre robuste sivile transportsystemer.



Lederskap og ansvar

Raskt tilbake til business as usual

Samhold og sosial støtte

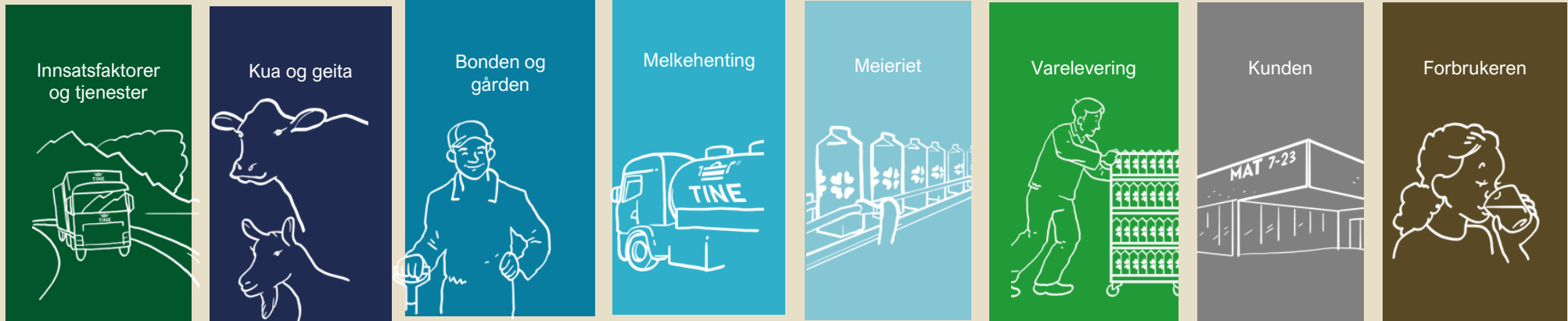




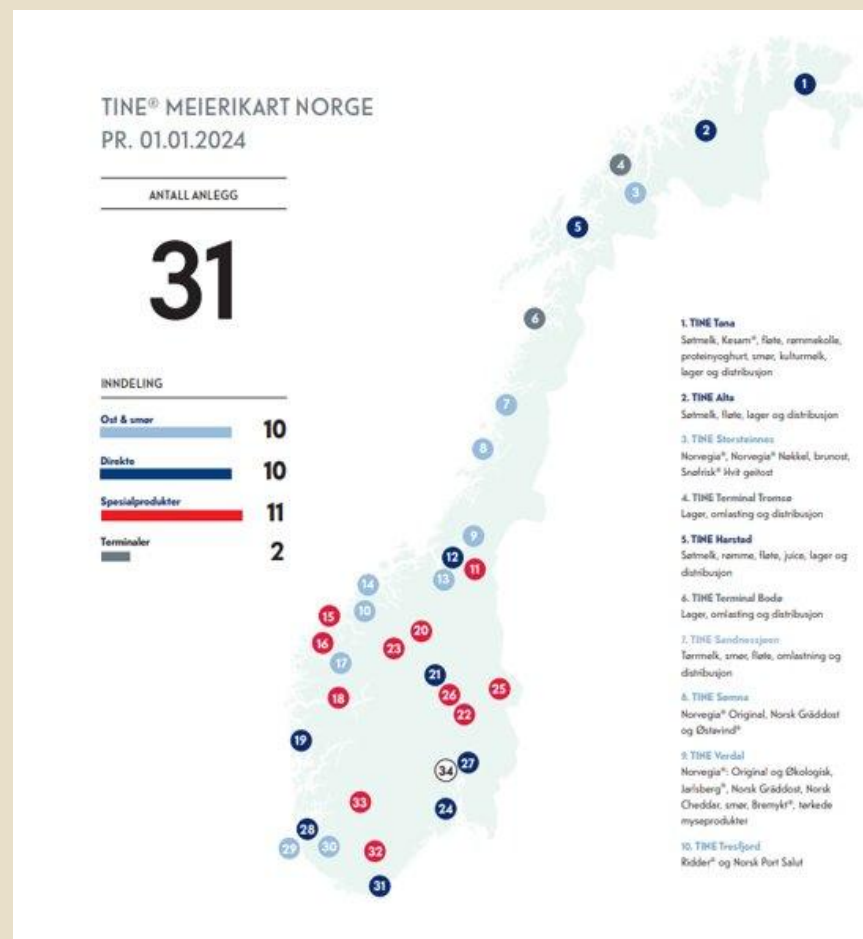


Verdikjeden for mat

Lang verdikjede med stor avhengighet



Matproduksjon og foredling over hele landet = beredskap





Produksjon

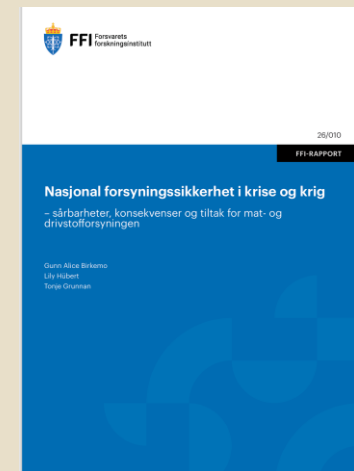


Distribusjon
fra 6000
eiere til
10000
butikker

God tilgang på mat og vann er ingen selvfølge!

- Verdikjeden i landbruket har lyktes bra med å svare på forbrukernes behov.
 - **Marked i fredstid**
- En høy selvforsyningsgrad gir bedre beredskap.
 - **Mål om 50% selvforsyning**
- Et fungerende og lønnsomt landbruk er en grunnforutsetning for en robust matberedskap.
- Ekstraordinære beredskapstiltak som ikke er lønnsomme i drifta må dekkes av samfunnet.
- Gjennom lager av innsatsfaktorer og korn reduseres risiko.

Matforsyningen er sårbar på grunn av avhengighet av importerte innsatsvarer og utenlandsk arbeidskraft, som ikke kan erstattes raskt.



SÅRBARHETER

- Strøm/energi
- Diesel
- Vann
- Andre innsatsfaktorer eks: gjødsel, medisin, såfrø, reservedeler.
- Digital infrastruktur
- Transport
- Personer og kompetanse
- Smittsomme dyresykdommer



Matberedskap i Bondelaget

Avklare ansvar, politikk og virkemidler

Nasjonal sikkerhetsstrategi, langtidsplan for sivil beredskap

Den norske modellen
Ressurser og Virkemidler



Marked

Organisering

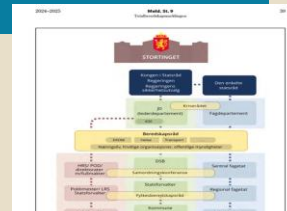
Nasjonale beredskapsråd

Fylkesberedskapsråd

Kommunale beredskapsråd
Kommunens kriseberedskap

Øvelser og avtaler

Forsvaret



Styrke motstandskraft hos bonden og i verdikjeden

Kunnskapsdeling
Bevistgjøring
Obligatorisk tema i alle lokallag
ROS-analyse
Virkemidler
Samfunnskritisk personell
Lager innsatsfaktorer





BEREDSKAPSPLAN FOR TRØNDELAG BONDELAG

BRANN, PLAKAT 2

BONDELAGETS ROLLE VED BRANN

Den som oppdager brannen, varsler nødetat: 110

Fylkeskontoret:

- Når hører om brann/får beskjed om brann (gårdsbrann, skogbrann, storbrann): Sjekk hvem det gjelder og om de har fått nødvendig hjelp og bistand ved å kontakte lokallagsleder.

Lokallaget:

- Kan bistå brannvesenet (tankvogn med vann, evakuering av dyr) ved behov. Evakuering av dyr i mørket: Refleksvester og lommelykter/hodelykter, varme klær. Brannvesenet har ledelsen når de kommer til stedet. Når politiet kommer på stedet har de ledelsen.
- Bistå og støtt bonden, kan ta barn/familien i hus/unna situasjonen hvis de ønsker det og det er avklart med innsatsledelsen. Bistå med å skjerme bonden for media.
- Kan ta initiativ til gjennomføring av debrief (kontakt NLR HMS). Bistå eventuelt med dugnadshjelp/organisering av dugnad etter brannen.
- Ta kontakt etter litt tid og hør hvordan det går.

Les mer om branner i landbruket: <http://www.tryggesammen.no/brann/>

Landbrukets Brannvernkomite: <https://www.lbk.no/>

Les mer om beredskap i landbruket: www.tryggesammen.no

KSL el-anlegg/utstyr og brannvern: <https://www.ksl.no/ksl-standard/helse-miljo-og-sikkerhet/el-anlegg-utstyr-og-brannvern/>

VIKTIGE TELEFONNUMMER

Brann:	110
Politi:	112
Ambulanse:	113
Legevakt:	116117
Trøndelag Bondelag:	73 84 24 90/ 411 40 704
Politiet i Trøndelag:	02800, 73 89 90 90
Mattilsynet:	22 40 00 00
Veterinærvakt:	
Kommunens kriseteam:	
Forsikringsselskap:	

FOREBYGGE BRANN/HMS-TILTAK

- El-kontroll med termografering
- Kontroll brannvarslingsanlegg
- Oversiktskart brannsløkkingsutstyr
- Rømningsplan/kart fjøs og bolig
- Branndører og brannvegger
- Tenk brannsikkerhet ved bruk av utstyr
- Rydding, vasking, fjerning av støv
- Jevnlige brannøvelser med rømning og test av brannsløkkingsutstyr
- Kontroller brannsløkkingsutstyr årlig

Takk for oppmerksomheten
Marit.Haugen@bondelaget.no