

Offentliga måltider som beredskapsresurs

Erfarenheter från Region Jämtland Härjedalen

Linnea Hellström

Enhetschef och Kostchef

En region att längta till och växa i

Östersunds Sjukhus

Akutsjukhus i centrala Östersund

Flera hälsocentraler i länets alla kommuner

Folkhögskolor i länet

Kultur

Kollektivtrafik



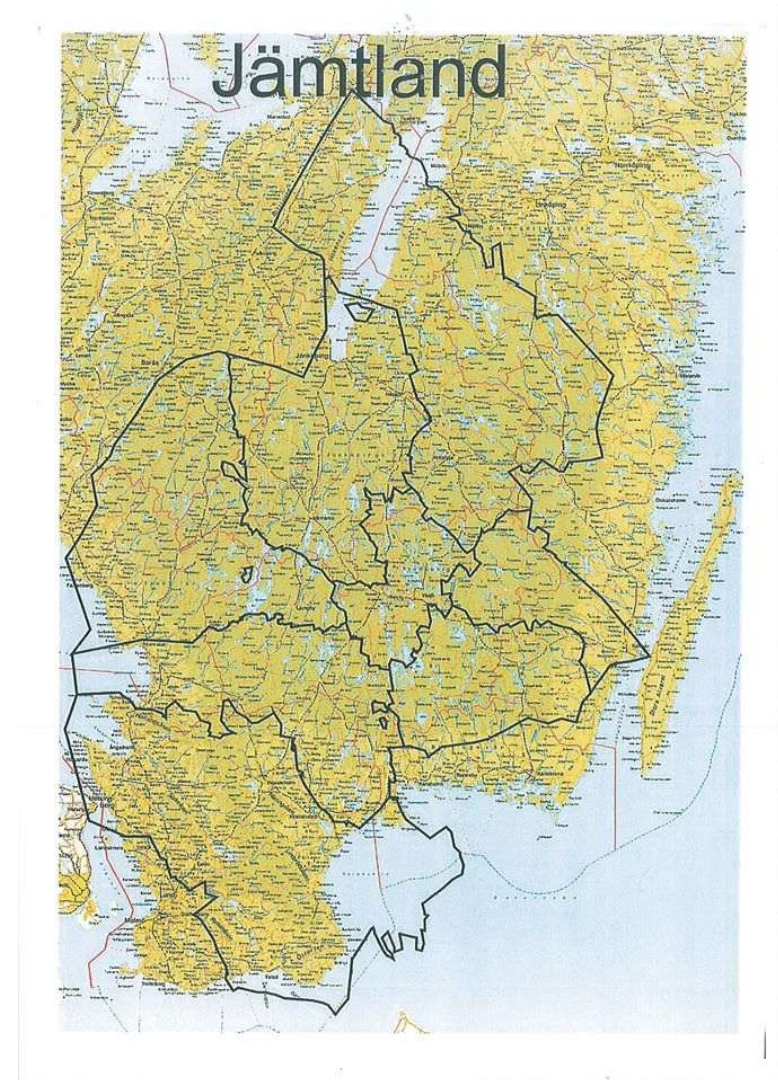
Jämtland är stort och litet

Här bor det ca 132 000 invånare

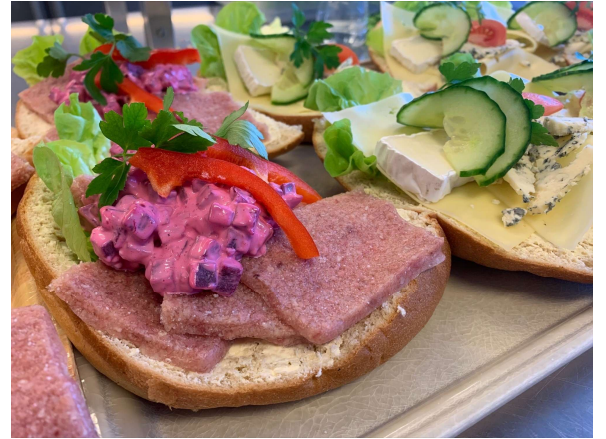
Det finns ett sjukhus som ska täcka hela länet.

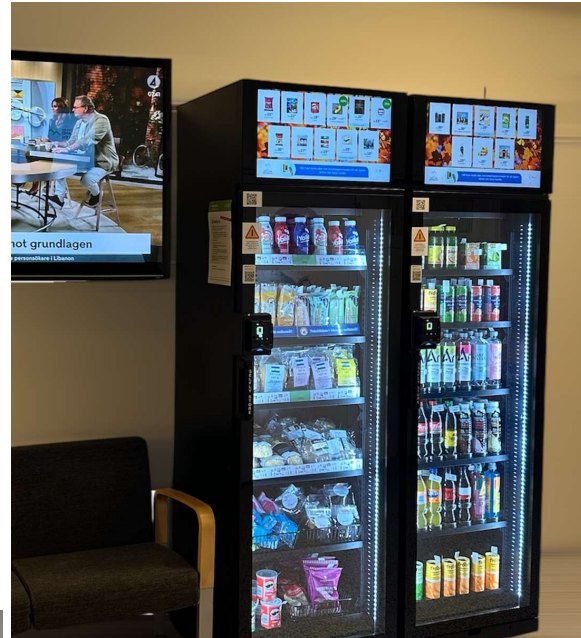
Motsvarande yta i södra Sverige:

En befolkning på nästan 3 100 000 invånare.



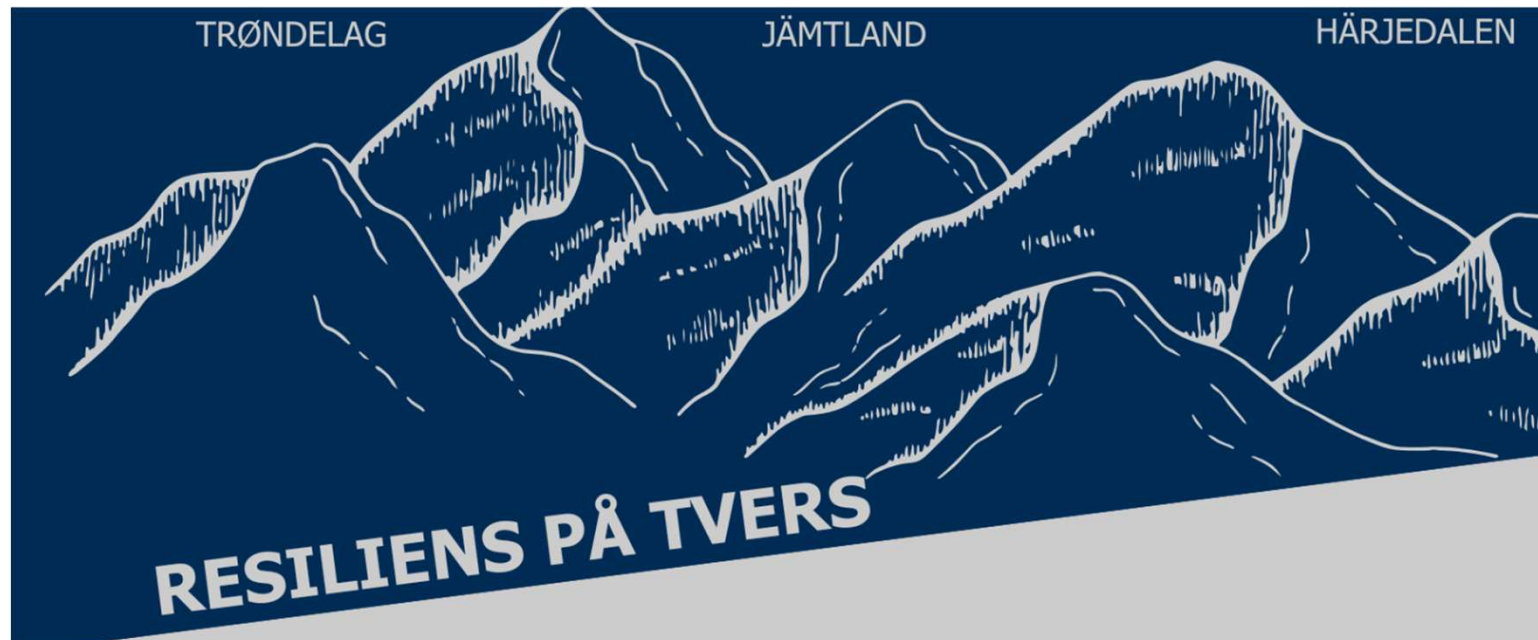
Kostenheten





Livsmedelsberedskap

Konferens Åre hösten 2024



Mjölkbönder 2023

Tröndelag: 1142

Jämtland 83

Härjedalen 0

Mejerier 2023

Tröndelag 15

Jämtland 2



Hur kan vi hjälpa till?





Mjölök



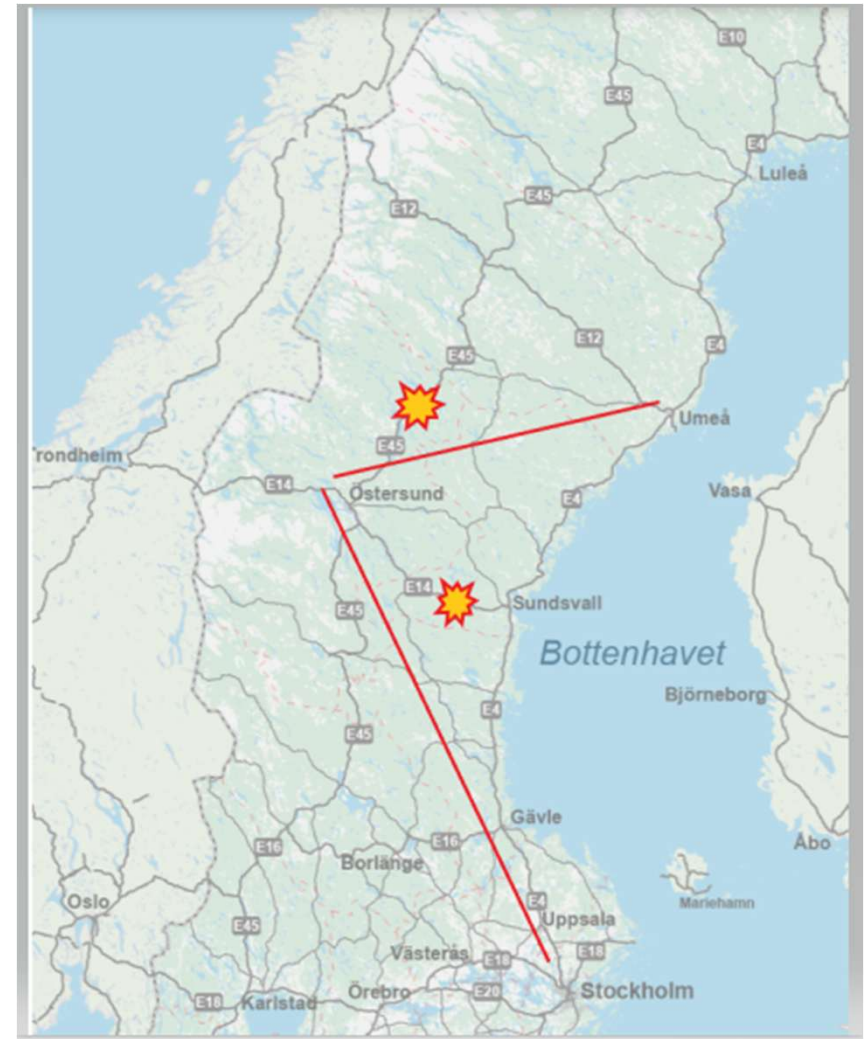
Storskaliga mejerier i norra Sverige

- Östersund – hårdost (Arla)
- ~~Luleå – Nedlagt (norrmejerier)~~
- Umeå – mjölk & mejeriproduktion (Norrmejerier)
- Burträsk – Hårdost (Västerbottenost)
- Kallhäll (Stockholm) – mjölk & Mejeriproduktion (Arla)



Vad händer om?

- Kris / krig/
E14
E45 norr och söderut
- Om mjölkbilar inte kan hämta mjölken,
Vad gör vi med mjölken?
- Vi skickar iväg all mjölk från länet,
hur får vi mejeriprodukter vid en kris?



STYRKOR

- Det finns en vilja
- DIS- Mejeri (går ej att upphandla via DIS idag)
- Vi är patriotiska
- Vi gör av med mycket mjölk & mejeriprodukter

MÖJLIGHETER

- Kan ost företag/ mejerier göra mjölk?
- Kan man öppna ett mejer?
- Vad kan vi (offentliga kök) göra för att stödja bönder?
- Centrallager av varor
- Lokal transport
- Mjölk på rot?

SWOT -analys

SVAGHETER

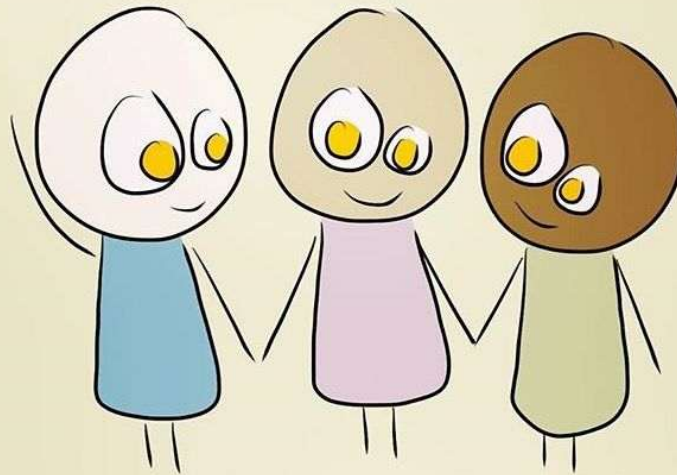
- Inga mejerier
- Norge är EU's yttre tullgräns
- För få bönder

HOT

- Ej farbara vägar
- Mjölkbilen kommer inte fram
- Passivitet

Om det inte finns en
väg så måste man
trampa upp en stig

Att vara enastående är bra!
Att stå tillsammans är fantastiskt!



REGION
JÄMTLAND
HÄRJEDALEN
JĪEMHTEN HERJEDALIEN DAJVE