

Det regionale risikobildet

Mat og forsyningssikkerhet

15.04.2026 Ørland

Dag Otto Skar
fylkesberedskapssjef

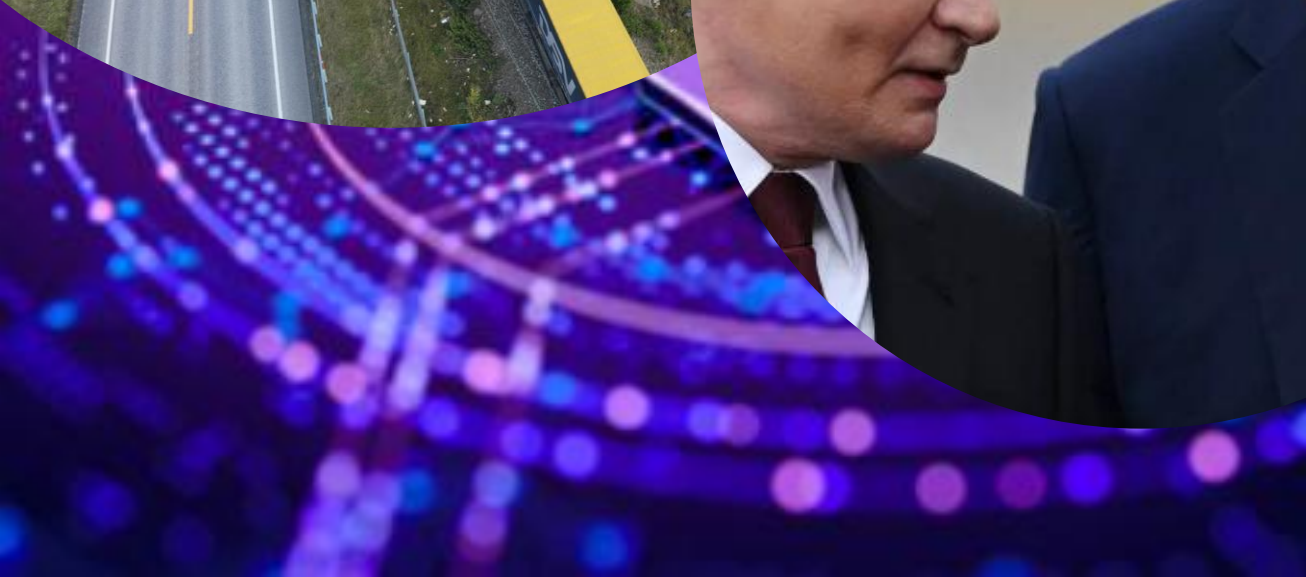
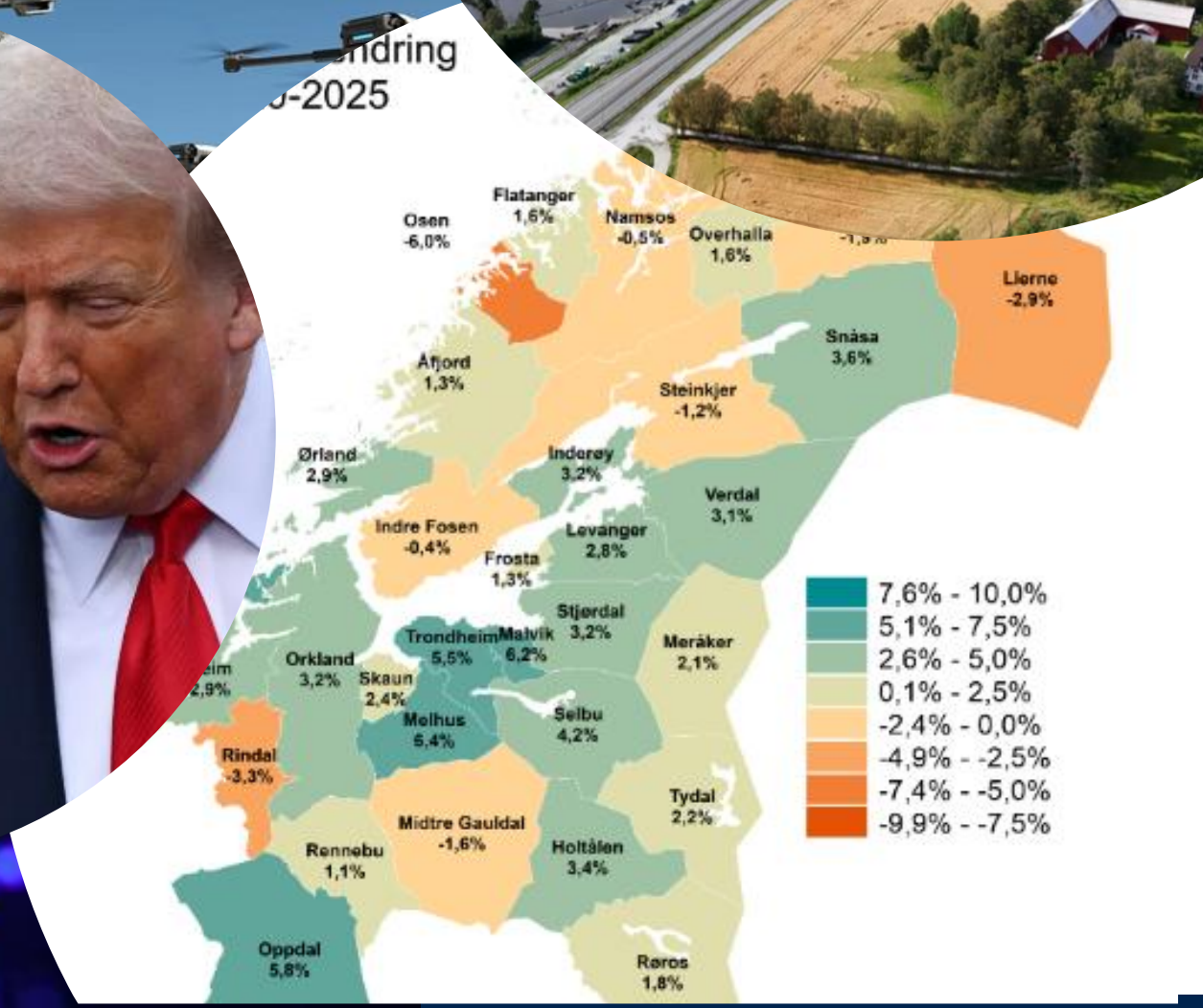


Statsforvalteren i Trøndelag

Trööndelagen Staatehaaltoje



17.04.2026



Krisehåndteringen i Norge bygger på:

Ansvarsprinsippet

den som har ansvaret i en normalsituasjon har også ansvaret i ekstraordinære situasjoner

Likhetsprinsippet

organisasjonen under kriser skal være mest mulig lik organisasjonen man opererer med til daglig

Nærhetsprinsippet

kriser skal håndteres på lavest mulig nivå

Samvirkeprinsippet

stiller krav til at myndighet, virksomhet eller etat har et selvstendig ansvar for å sikre et best mulig samvirke med relevante aktører og virksomheter i arbeidet med forebygging, beredskap og krisehåndtering.



Trøndelag sin ROS, Statsforvalteren er dirigenten

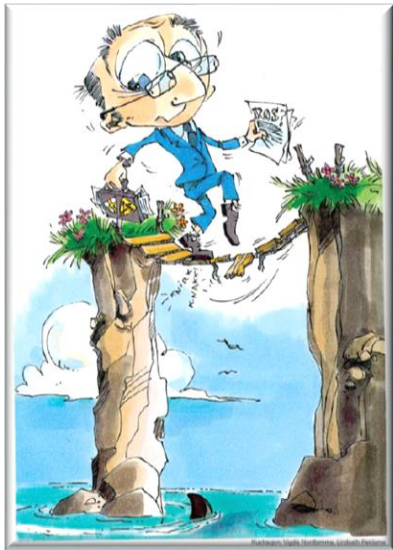
Meld. St. 9 Totalberedskapsmeldingen

- Et landbruk i hele landet er avgjørende for hele landet.
- Økt selvforsyning, beredskapslagring av korn og et sterkt jordvern medfører økt beredskap og trygghet.
- Matsikkerhet er et av de fire hovedmålene for landbrukspolitikken. Å produsere nok, trygg og variert mat av god kvalitet er den viktigste oppgaven jordbruket løser for samfunnet.
- Regjeringen vil nedsette et offentlig utvalg som skal se på fremtidens matsystem.
- Regjeringen vil gjennomføre en risiko-, beredskap- og sårbarhetsanalyse av norsk matforsyning.
- Ordinært importeres en stor del av de matvarene som omsettes i Norge



Tresking i Trøndelag

ROS Trøndelag – [ROS Trøndelag | Statsforvalteren i Trøndelag](#)



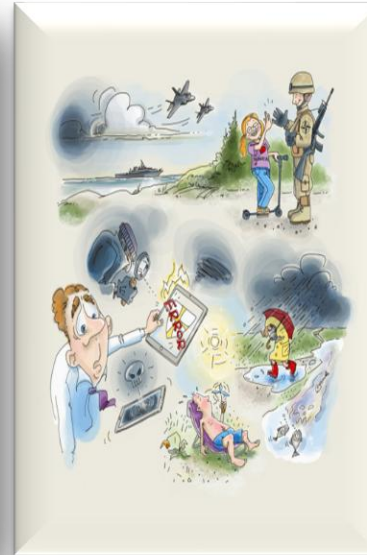
2003



2009



2014



2019

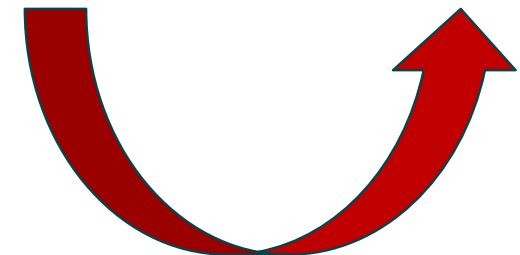


2023



2027

6 revisjoner på 25 år – et robust erfaringsgrunnlag





| Hovedkategori | Scenario | Senarioutvikling | Deltakere | Dato for Workshop |
|-------------------------------------|---|--|--|--|
| Klima OK | Kraftig vind | Beredskap, Tensio og Ekom, MET, Bondelaget, Røde Kors, Nettselskapet, Sanitetsforeningen, Politiet, Kartverket, Trøndelag fylkeskommune, Oppdal kommune | Kontaktpersoner: | 4. Mai 2026 kl 0900-1500 Trondheim Møterom: Malvik |
| Klima OK | Kvikkleireskred | Beredskap, NVE, Klima og miljø, MET, Røde Kors, Sanitetsforeningen, BaneNOR, SVV, Politiet, Kartverket, Bondelaget, Trøndelag fylkeskommune, Overhalla og Verdal kommune | Kontaktpersoner: KLMI: Sandra Lilledal | 6. Mai 2026 kl 0900-1500 Trondheim Møterom: Malvik |
| Klima | Skog og lyngbrann | Beredskap, Landbruk, Klima og miljø, Trøndelag brann og redning, Brann Midt, Fosen Brann og Redningstjeneste IKS Sivilforsvaret, Røde Kors, Sanitetsforeningen, Kartverket, Länsstyrelsen i Jemtland, Trøndelag fylkeskommune, Flatanger og Namsskogan kommune | Kontaktpersoner: LAND: Anstein Lyngstad, Kjersti Solberg og Ada skjerve | 11. Mai 2026 kl 0900-1500 Trondheim Møterom: Orkland |
| Klima og sikkerhets- politisk krise | Mat og forsyningssikkerhet: – inkludert trygg og stabil vannforsyning | Beredskap, Landbruk, Klima og miljø, Mattilsynet, Bondelaget, NHO/Næringsalliansen, Trondheim Havn, Kartverket, Tollregion Midt, Trøndelag fylkeskommune, Trondheim og Frosta kommune | Kontaktpersoner: LAND: Anstein Lyngstad, Kjersti Solberg og Ada skjerve KLMI: Leif Inge Paulsen | 4. Mai 2026 kl 0900-1500 Trondheim Møterom: Orkland |
| Klima og sikkerhets- politisk krise | Atomrelatert hendelse | Beredskap, Landbruk, Bondelaget, HEOM, Helse Midt/Nord-Trøndelag/St. Olavs, (DSA), Sivilforsvaret, Trondheim Havn, Kartverket, Trøndelag fylkeskommune, Heim, Tydal og Lierne kommune | Kontaktpersoner: LAND: Anstein Lyngstad, Kjersti Solberg og Ada skjerve | 6. Mai 2026 kl 0900-1500 Trondheim Møterom: Orkland |
| Klima og sikkerhets- politisk krise | CBRNE | Beredskap, HEOM, Helse Midt/Nord-Trøndelag/St. Olavs, Sivilforsvaret, Politiet, Trøndelag fylkeskommune, Kartverket, Malvik kommune, Namsskogan kommune | Kontaktpersoner: | 11. Mai 2026 kl 0900-1500 Trondheim Møterom: Frøya |
| Sikkerhets- politisk krise | Cyber hendelse | Beredskap, STAF, Politiet, (NKOM), Telenor, Telia, ICE, Trøndelag fylkeskommune, Orkland kommune og Trondheim kommune. | Kontaktpersoner: | 4. Mai 2026 kl 0900-1500 Trondheim Møterom: Hitra |
| Sikkerhets- politisk krise | Krig | Beredskap, Forsvaret, politiet, Sivilforsvaret, Ørland kampflybase, Kartverket, UDI Midt, Trondheim havn IKS Trøndelag fylkeskommune, Ørland, Levanger og Stjørdal kommune | Kontaktpersoner: | 6. Mai 2026 kl 0900-1500 Trondheim Møterom: Namsos |
| Sikkerhets- politisk krise | Hendelse til sjøs | Beredskap, Forsvaret, Politiet, Kartverket, Kystverket, (HRS), Redningsselskapet, NHO, Næringsalliansen, Trondheim havn IKS, Frøya, Osen, Nærøysund kommune og Trøndelag fylkeskommune | Kontaktpersoner: KLMI: Iver Tanem | 11. Mai 2026 kl 0900-1500 Trondheim Møterom: Rindal |
| Andre villede handlinger | Hendelse ved et større arrangement | Beredskap, Forsvaret og politiet m/ flere, Sivilforsvaret, Røde Kors, Nidaros Bispedømme, Sanitetsforeningen, Länsstyrelsen i Jemtland, SVV, Trøndelag fylkeskommune, Røros, Steinkjer og Trondheim kommune | Kontaktpersoner: | 4. Mai 2026 kl 0900-1500 Trondheim Møterom: Indre Fosen |
| Andre villede handlinger | Pandemi | Beredskap, HEOM, Helse Midt/Nord-Trøndelag/St. Olavs, Trondheim kommune og Grong kommune og Trøndelag fylkeskommune | Kontaktpersoner: | 6. Mai 2026 kl 0900-1500 Trondheim Møterom: Frøya |



| Hovedkategori | Scenario | Senarioutvikling | Deltakere | Dato for Workshop |
|---------------|-------------------|--|---|---|
| Klima OK | Kraftig vind | Beredskap, Tensio og Ekom, MET, Bondelaget, Røde Kors, Nettselskapet, Sanitetsforeningen, Politiet, Kartverket, Trøndelag fylkeskommune, Oppdal kommune | Kontaktpersoner: | 4. Mai 2026 kl 0900-1500 Trondheim Møterom: Malvik |
| Klima OK | Kvikkleireskred | Beredskap, NVE, Klima og miljø, MET, Røde Kors, Sanitetsforeningen, BaneNOR, SVV, Politiet, Kartverket, Bondelaget, Trøndelag fylkeskommune, Overhalla og Verdal kommune | Kontaktpersoner: KLMI: Sandra Lilledal | 6. Mai 2026 kl 0900-1500 Trondheim Møterom: Malvik |
| Klima | Skog og lyngbrann | Beredskap, Landbruk, Klima og miljø, Trøndelag brann og redning, Brann Midt, Fosen Brann og Redningstjeneste IKS Sivilforsvaret, Røde Kors, Sanitetsforeningen, Kartverket, Länsstyrelsen i Jemtland, Trøndelag fylkeskommune, Flatanger og Namsskogan kommune | Kontaktpersoner: LAND: Anstein Lyngstad, Kjersti Solberg og Ada skjerve | 11. Mai 2026 kl 0900-1500 Trondheim Møterom: Orkland |

Tema: Mat og forsyningssikkerhet: – inkludert trygg og stabil vannforsyning

Inviterte bidragsytere: Beredskap, Landbruk, Klima og miljø, Mattilsynet, Bondelaget, NHO/Næringsalliansen, Trondheim Havn, Kartverket, Tollregion Midt, Trøndelag fylkeskommune, Trondheim og Frosta kommune

Kontaktpersoner: LAND: Anstein Lyngstad, Kjersti Solberg og Ada skjerve

KLMI: Leif Inge Paulsen

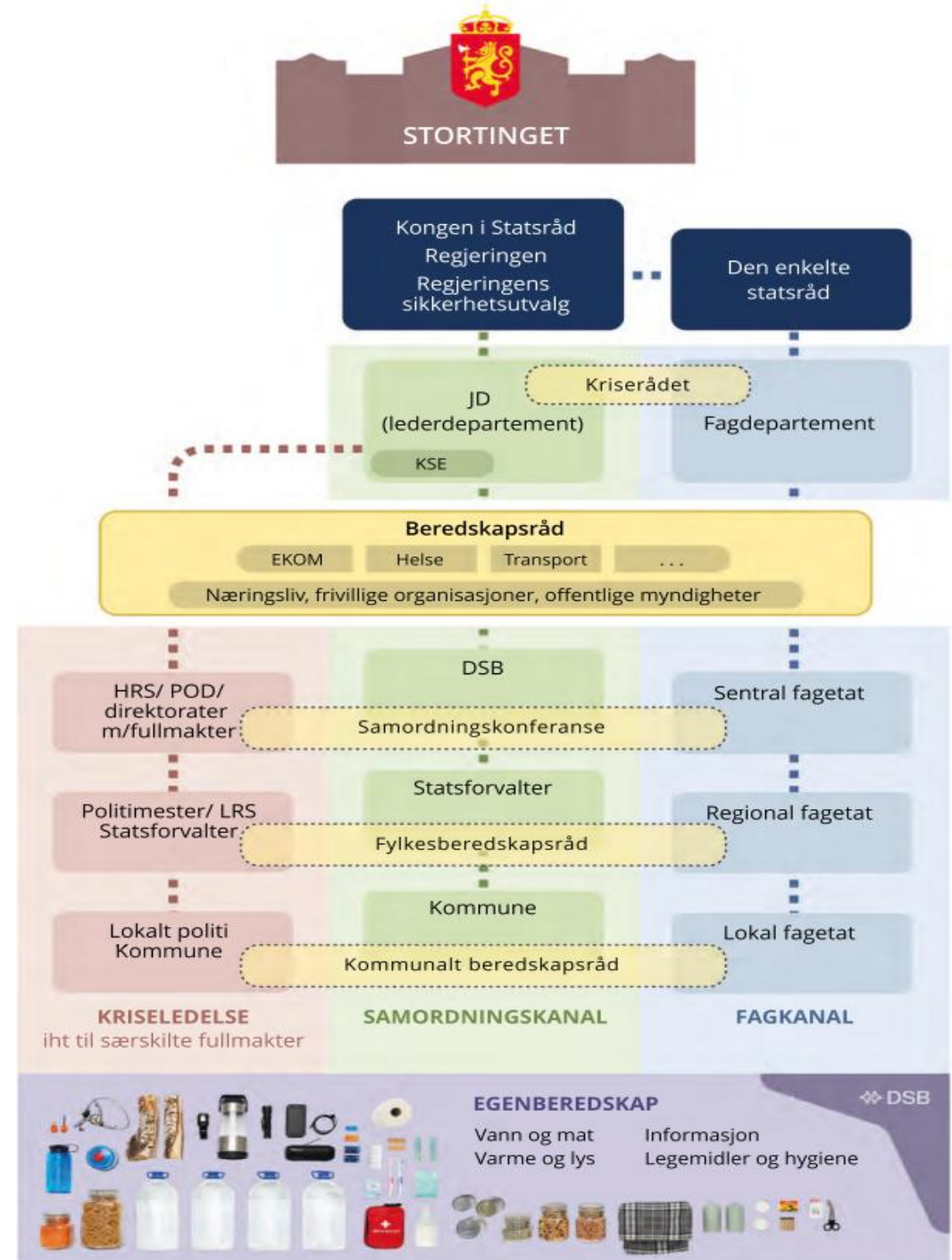
4. Mai 2026 kl 0900-1500 Trondheim

Møterom Orkland, Statens hus, Trondheim

Helhetlig rådsstruktur

Regjeringen vil:

- Etablere en felles rådsstruktur for beredskapsplanlegging og tilstandsvurderinger på nasjonalt nivå for å sikre kontinuitet og systematikk i beredskapsarbeidet i sivile sektorer.
- Næringslivet og frivillige organisasjoner skal integreres i den nye strukturen.
- Departement som leder rådene – plasseres mellom departementet og direktorater
- Krisehåndteringssystemet – tydelig at samordnings- og fagkanal skal fortsatt opprettholdes





Trøndelag – et godt
sted å bo, vokse og
virke for alle

[Statsforvalteren.no/Trondelag](https://statsforvalteren.no/Trondelag)



Statsforvalteren i Trøndelag

Tröndelagen Statehaaltoje

Dag Otto Skar, fylkesberedskapssjef

dag.otto.skar@statsforvalteren.no

Mobil 958 55 352



Facebook [StatsforvaltereniTrondelag](https://www.facebook.com/StatsforvaltereniTrondelag)
Nettside [Statsforvalteren.no/Trondelag](https://statsforvalteren.no/Trondelag)